

PROJECT TITLE:

Stație de epurare ape uzate industriale rezultate de la fabrica Purolite Victoria și evacuarea acestora în râul Olt  
Metanol\_Concentrație 30 min\_Calm atmosferic

COMMENTS:

STAS 12574-87  
Prag de intervenție:  
CMA = 1000 µg/m<sup>3</sup>

Prag de alertă:  
P alertă = 700 µg/m<sup>3</sup>

MODELING OPTIONS:

**CONC, ELEV, AND, LOW\_WIND,  
RURAL, ALPHA, OPTIONS,  
MODELING, USED:, FLAT,**

RECEPTORS:

**3734**

OUTPUT TYPE:

**Concentration**

MAX:

**90,082**

UNITS:

**ug/m^3**

COMPANY NAME:

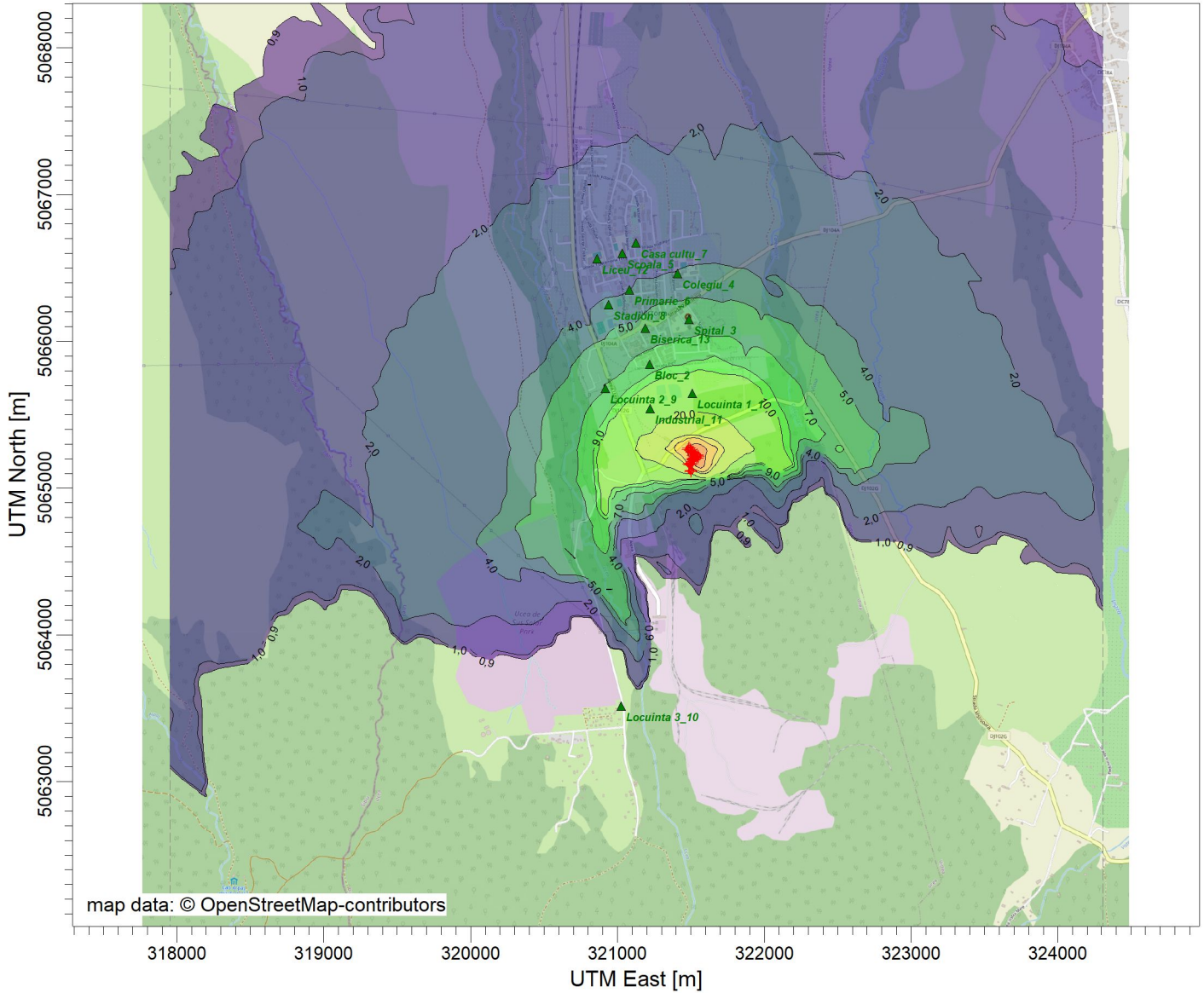
SCALE:

1:44.000

0

1 km

PROJECT NO.:



ug/m^3

PLOT FILE OF HIGH 1ST HIGH 30,0-MIN VALUES FOR SOURCE GROUP: ALL

PROJECT TITLE:

Stație de epurare ape uzate industriale rezultate de la fabrica Purolite Victoria și evacuarea acestora în râul Olt  
Metanol\_Concentrație 30min\_Percentila 98\_Calm atmosferic

COMMENTS:

STAS 12574-87  
Prag de intervenție:  
CMA = 1000 µg/m<sup>3</sup>

Prag de alertă:  
P alertă = 700 µg/m<sup>3</sup>

MODELING OPTIONS:

CONC, ELEV, USED:, MODELING,  
NONFAULT, FLAT, OPTIONS,  
LOW\_WIND, AND, ALPHA, RURAL

RECEPTORS:

3734

OUTPUT TYPE:

Concentration

MAX:

23,5664

UNITS:

ug/m^3

COMPANY NAME:

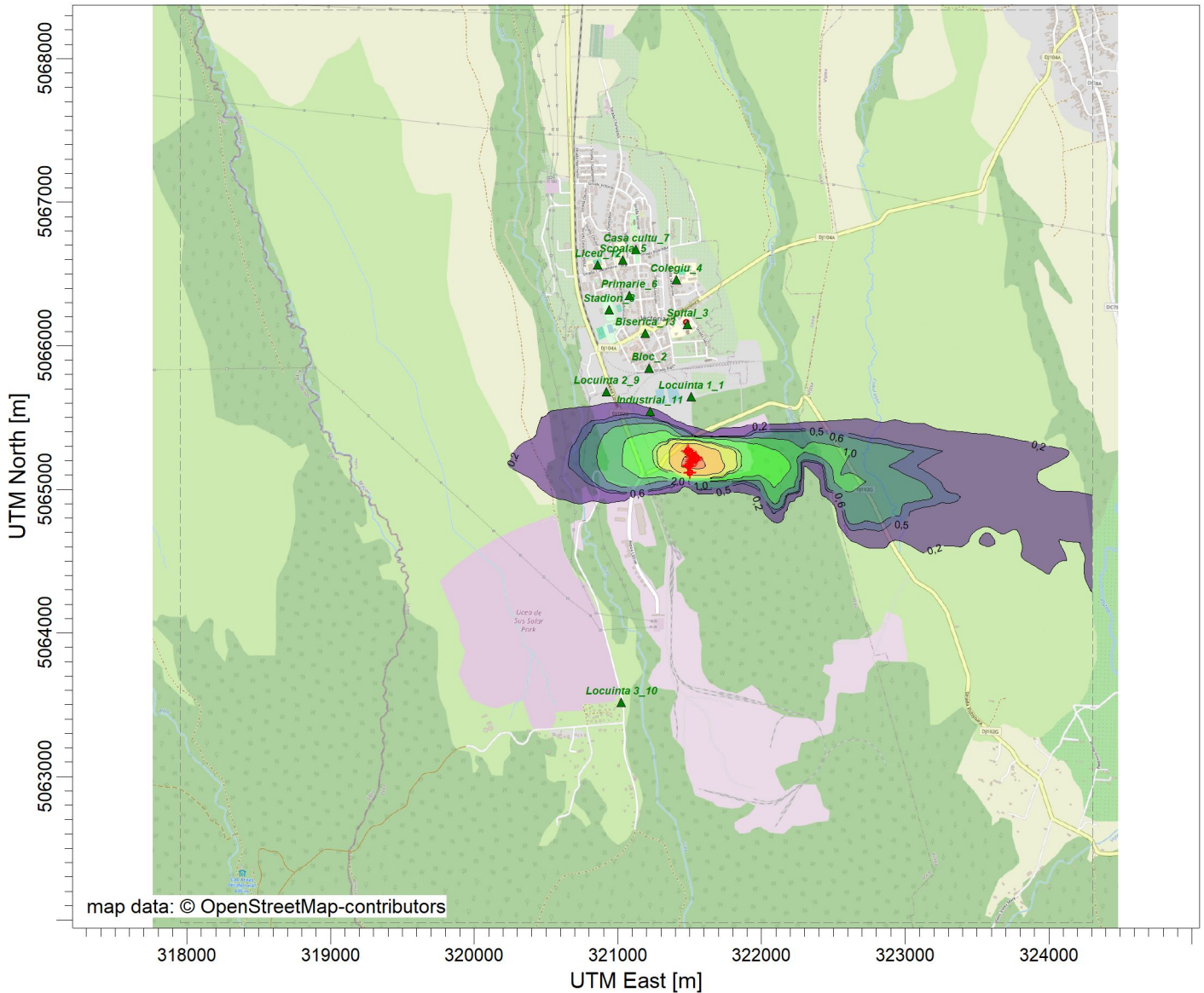
SCALE:

1:44.928

0

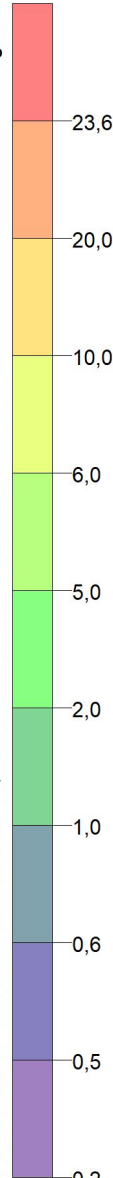
1 km

PROJECT NO.:



ug/m^3

PLOT FILE OF 98.00TH PERCENTILE 30.0-MIN VALUES FOR SOURCE GROUP: ALL



PROJECT TITLE:

Stație de epurare ape uzate industriale rezultate de la fabrica Purolite Victoria și evacuarea acestora în râul Olt  
Metanol\_Concentrație orară\_Percentila 98\_Calm atmosferic

COMMENTS:

STAS 12574-87

Prag de intervenție:  
CMA orar = 1070  $\mu\text{g}/\text{m}^3$

Prag de alertă:  
P alertă = 749  $\mu\text{g}/\text{m}^3$

SOURCES:

**30**

RECEPTORS:

**3734**

OUTPUT TYPE:

**Concentration**

MAX:

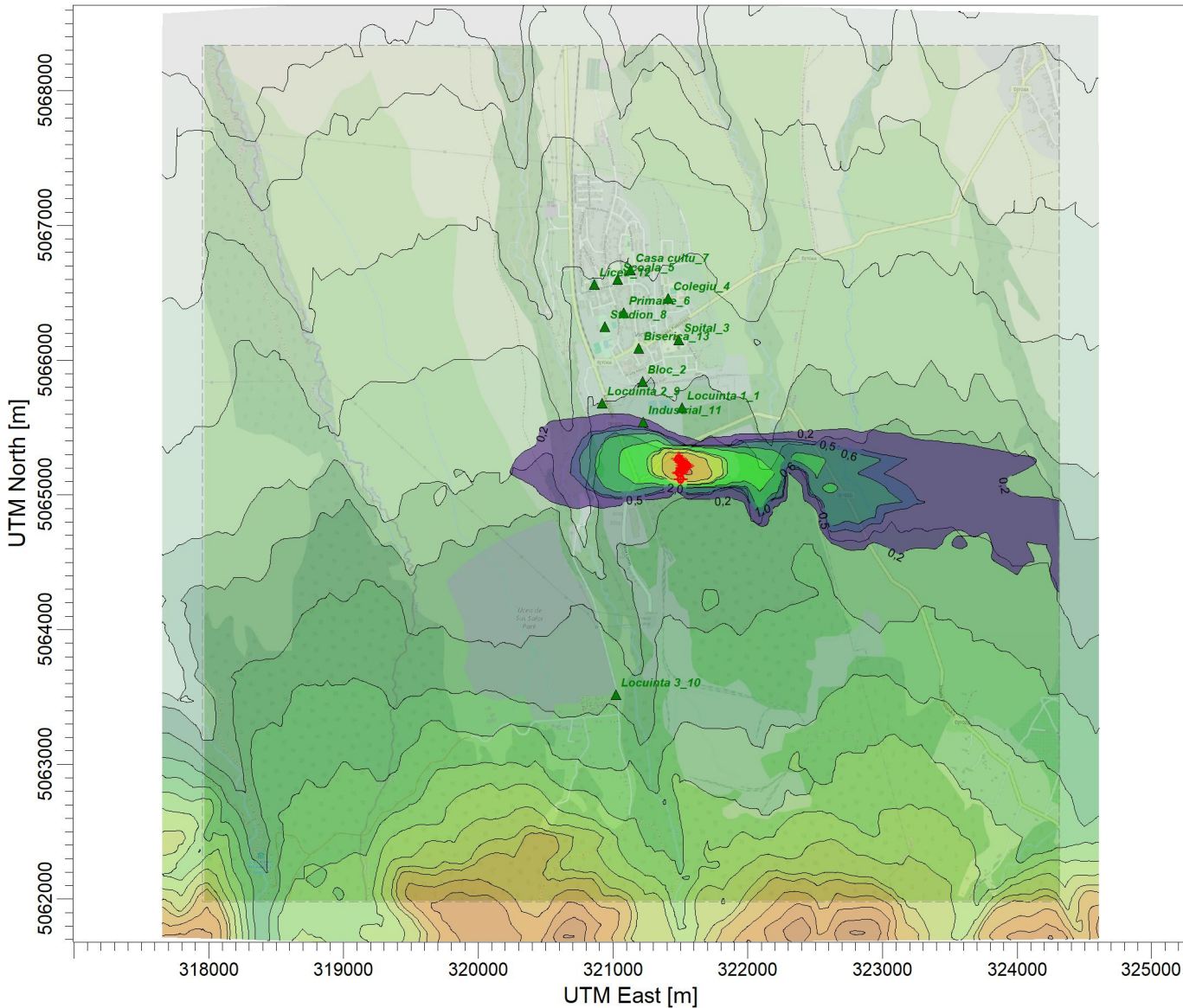
**22,0  $\mu\text{g}/\text{m}^3$**

SCALE:

1:48.607

0 1 km

PROJECT NO.:



$\mu\text{g}/\text{m}^3$

PLOT FILE OF 98.00TH PERCENTILE 1-HR VALUES FOR SOURCE GROUP: ALL

Max: 22,0 [ $\mu\text{g}/\text{m}^3$ ] at (321555,27, 5065160,04)

0,2

0,5

0,6

1,0

2,0

5,0

6,0

10,0

20,0

22,0



PROJECT TITLE:

Stație de epurare ape uzate industriale rezultate de la fabrica Purolite Victoria și evacuarea acestora în râul Olt  
Metanol\_Concentrație orară\_Calm atmosferic

COMMENTS:

STAS 12574-87

Prag de intervenție:  
CMA orar = 1070  $\mu\text{g}/\text{m}^3$

Prag de alertă:  
P alertă = 749  $\mu\text{g}/\text{m}^3$

SOURCES:

**30**

RECEPTORS:

**3734**

OUTPUT TYPE:

**Concentration**

MAX:

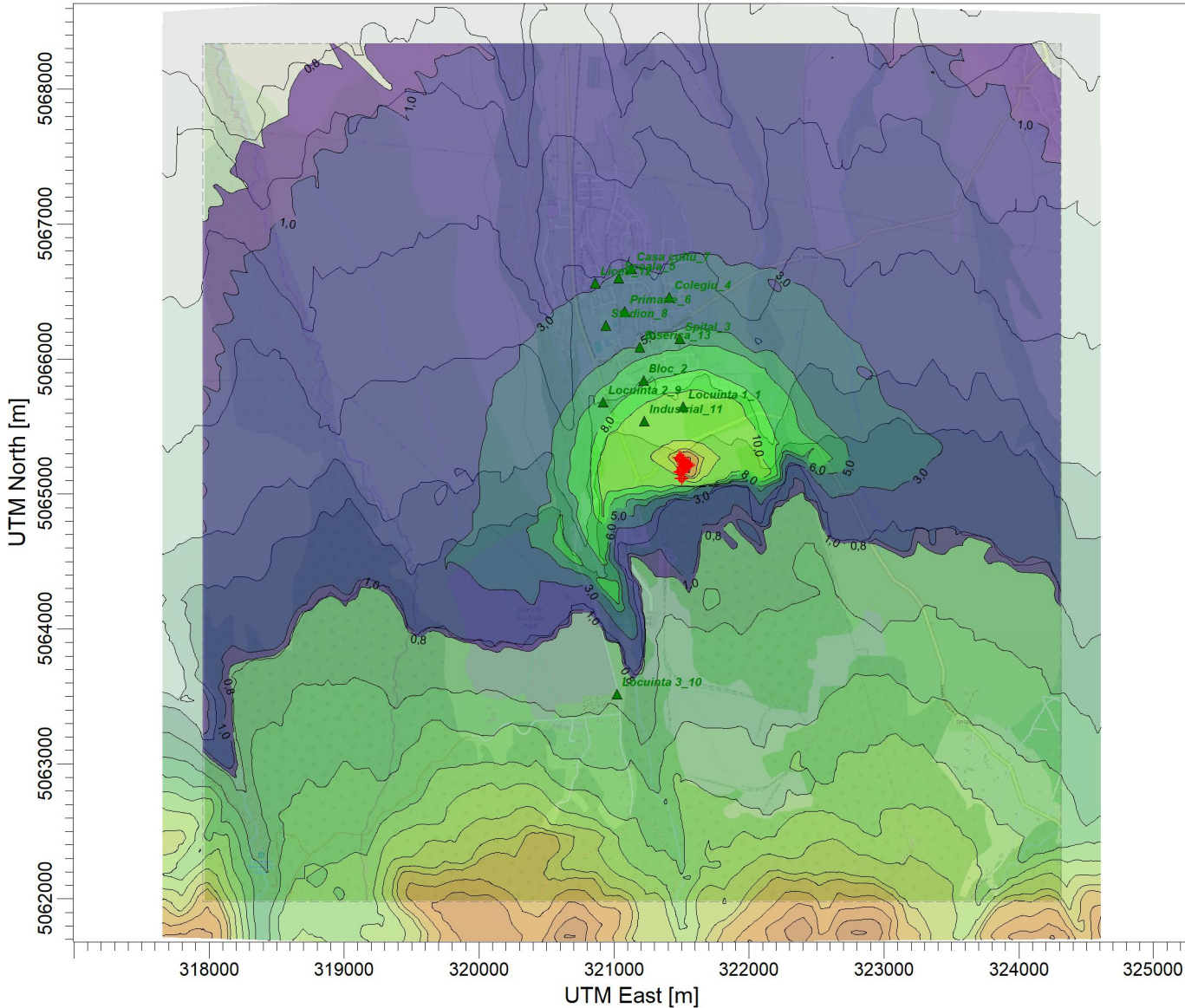
**84,0  $\mu\text{g}/\text{m}^3$**

SCALE:

1:48.607

0 1 km

PROJECT NO.:



PLOT FILE OF HIGH 1ST HIGH 1-HR VALUES FOR SOURCE GROUP: ALL

Max: 84,0 [ $\mu\text{g}/\text{m}^3$ ] at (321555,27, 5065265,98)



PROJECT TITLE:

Stație de epurare ape uzate industriale rezultate de la fabrica Purolite Victoria și evacuarea acestora în râul Olt  
Metanol\_ppm\_Calm atmosferic

COMMENTS:

Limită miros  
CMA=33 ppm

MODELING OPTIONS:

CONC, ELEV, USED:, MODELING,  
NONFAULT, FLAT, OPTIONS,  
LOW\_WIND, AND, ALPHA, RURAL,

RECEPTORS:

3734

OUTPUT TYPE:

Concentration

MAX:

0,01678

UNITS:

PPM

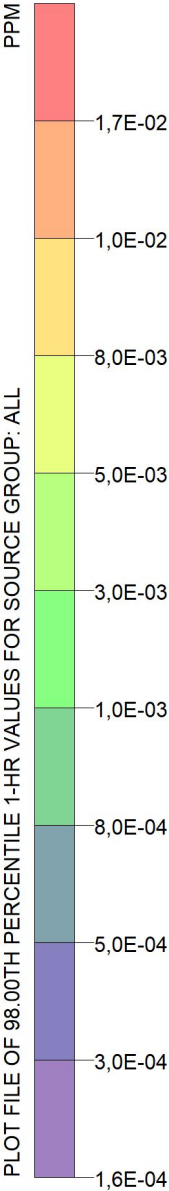
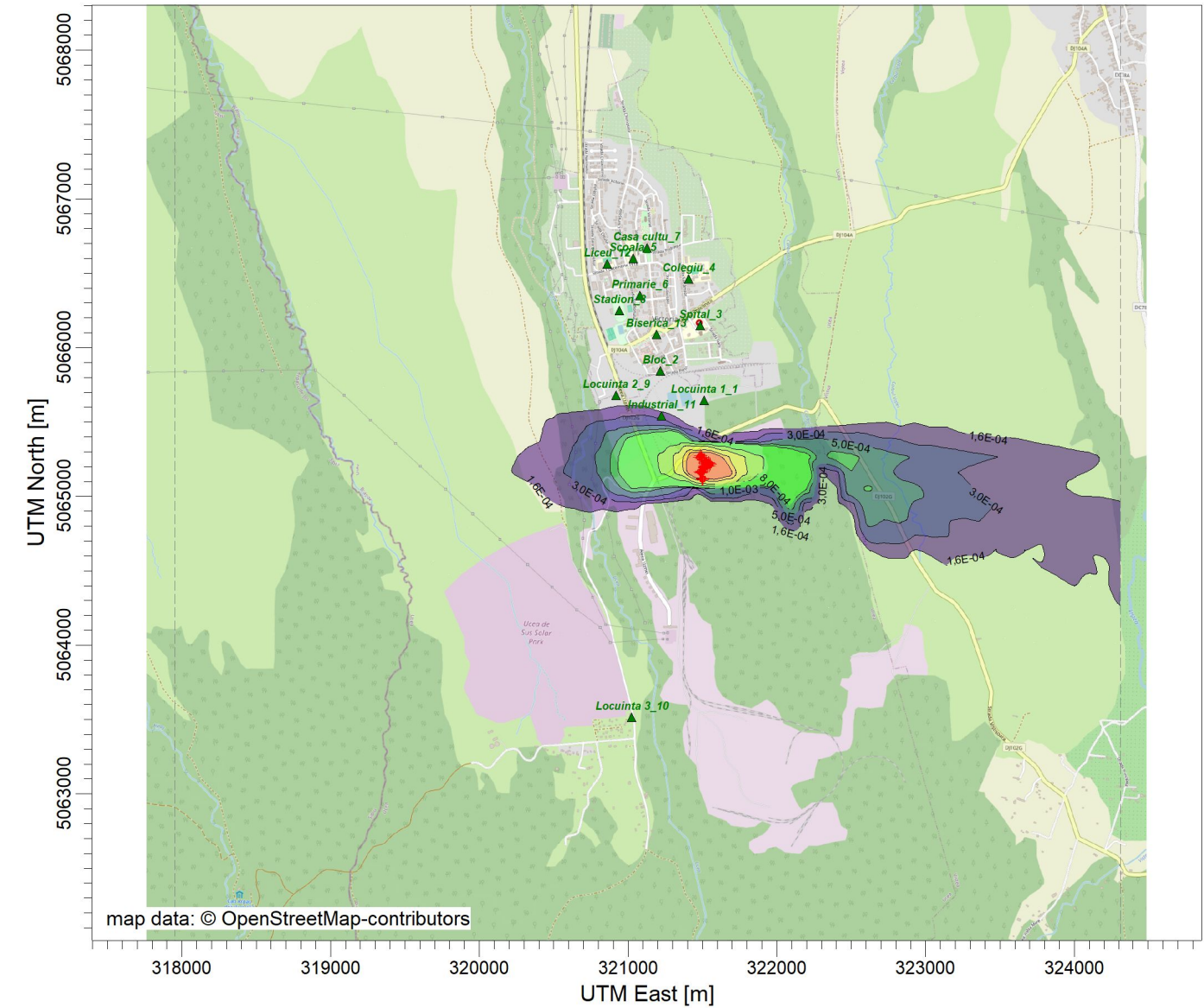
COMPANY NAME:

SCALE:

1:44.000

0 1 km

PROJECT NO.:



PROJECT TITLE:

Stație de epurare ape uzate industriale rezultate de la fabrica Purolite Victoria și evacuarea acestora în râul Olt  
Metanol\_Concentrație zilnică\_Percentila 98\_Calm atmosferic

COMMENTS:

STAS 12574-87

Prag de intervenție:  
CMA zilnic = 500 µg/m<sup>3</sup>

Prag de alertă:  
P alertă = 350 µg/m<sup>3</sup>

SOURCES:

**30**

RECEPTORS:

**3734**

OUTPUT TYPE:

**Concentration**

MAX:

**6,25 ug/m<sup>3</sup>**

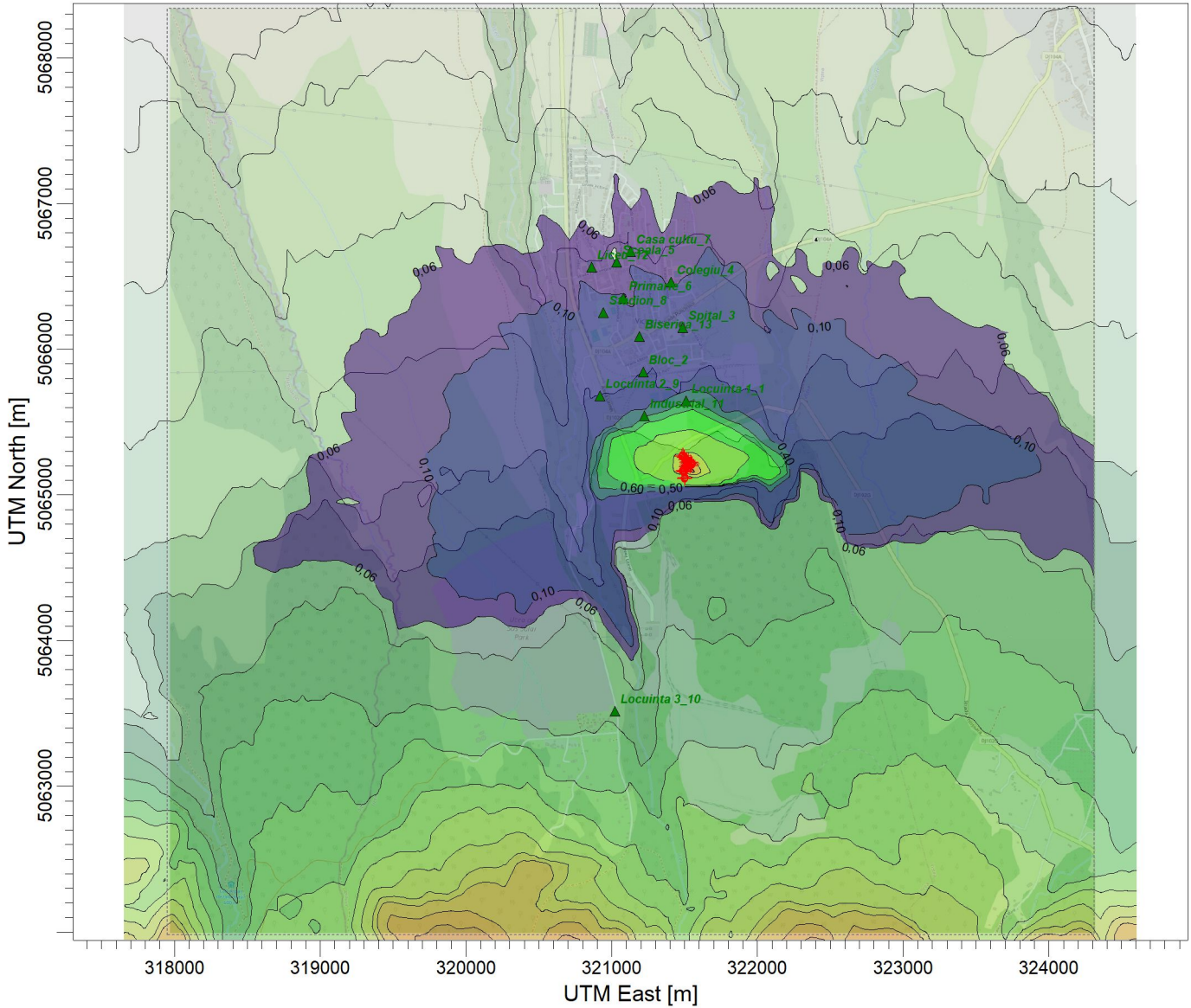
SCALE:

1:45.000

0

1 km

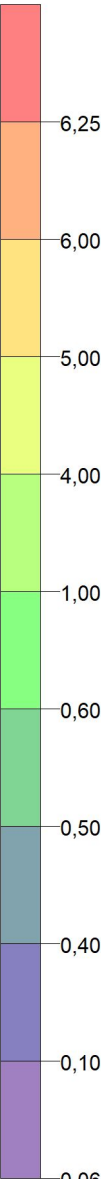
PROJECT NO.:



ug/m<sup>3</sup>

PLOT FILE OF 98.00TH PERCENTILE 24-HR VALUES FOR SOURCE GROUP: ALL

Max: 6,25 [ug/m<sup>3</sup>] at (321555,27, 5065160,04)





PROJECT TITLE:

Stație de epurare ape uzate industriale rezultate de la fabrica Purolite Victoria și evacuarea acestora în râul Olt  
Metanol\_Concentrație zilnică\_Calm atmosferic

COMMENTS:

STAS 12574-87

Prag de intervenție:  
CMA zilnic = 500 µg/m<sup>3</sup>

Prag de alertă:  
P alertă = 350 µg/m<sup>3</sup>

SOURCES:

**30**

RECEPTORS:

**3734**

OUTPUT TYPE:

**Concentration**

MAX:

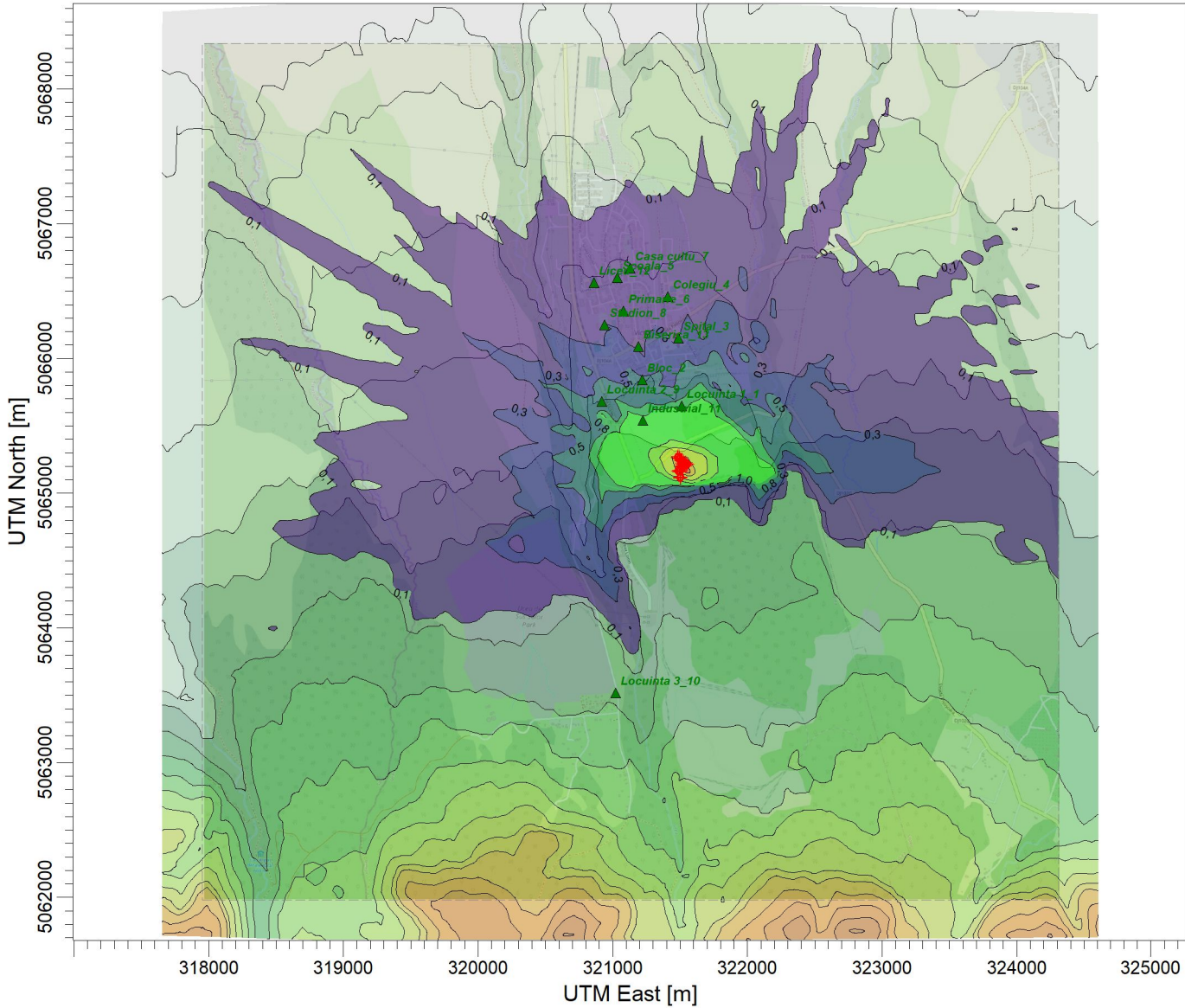
**11,2 ug/m<sup>3</sup>**

SCALE:

1:48.607

0 1 km

PROJECT NO.:



ug/m<sup>3</sup>

PLOT FILE OF HIGH 1ST HIGH 24-HR VALUES FOR SOURCE GROUP: ALL

Max: 11,2 [ug/m<sup>3</sup>] at (321555,27, 5065160,04)



PROJECT TITLE:

Stație de epurare ape uzate industriale rezultate de la fabrica Purolite Victoria și evacuarea acestora în râul Olt  
Formaldehida\_concentrație 30min\_Percentila 98\_Calm atmosferic

COMMENTS:

STAS 12574-87

Prag de intervenție:  
CMA = 35 µg/m3

Prag de alertă:  
P alerta = 24,5 µg/m3

MODELING OPTIONS:

CONC, ELEV, USED:, MODELING,  
NONFAULT, FLAT, OPTIONS,  
LOW\_WIND, AND, ALPHA, RURAL

RECEPTORS:

3734

OUTPUT TYPE:

Concentration

MAX:

0,03136

UNITS:

ug/m^3

COMPANY NAME:

SCALE:

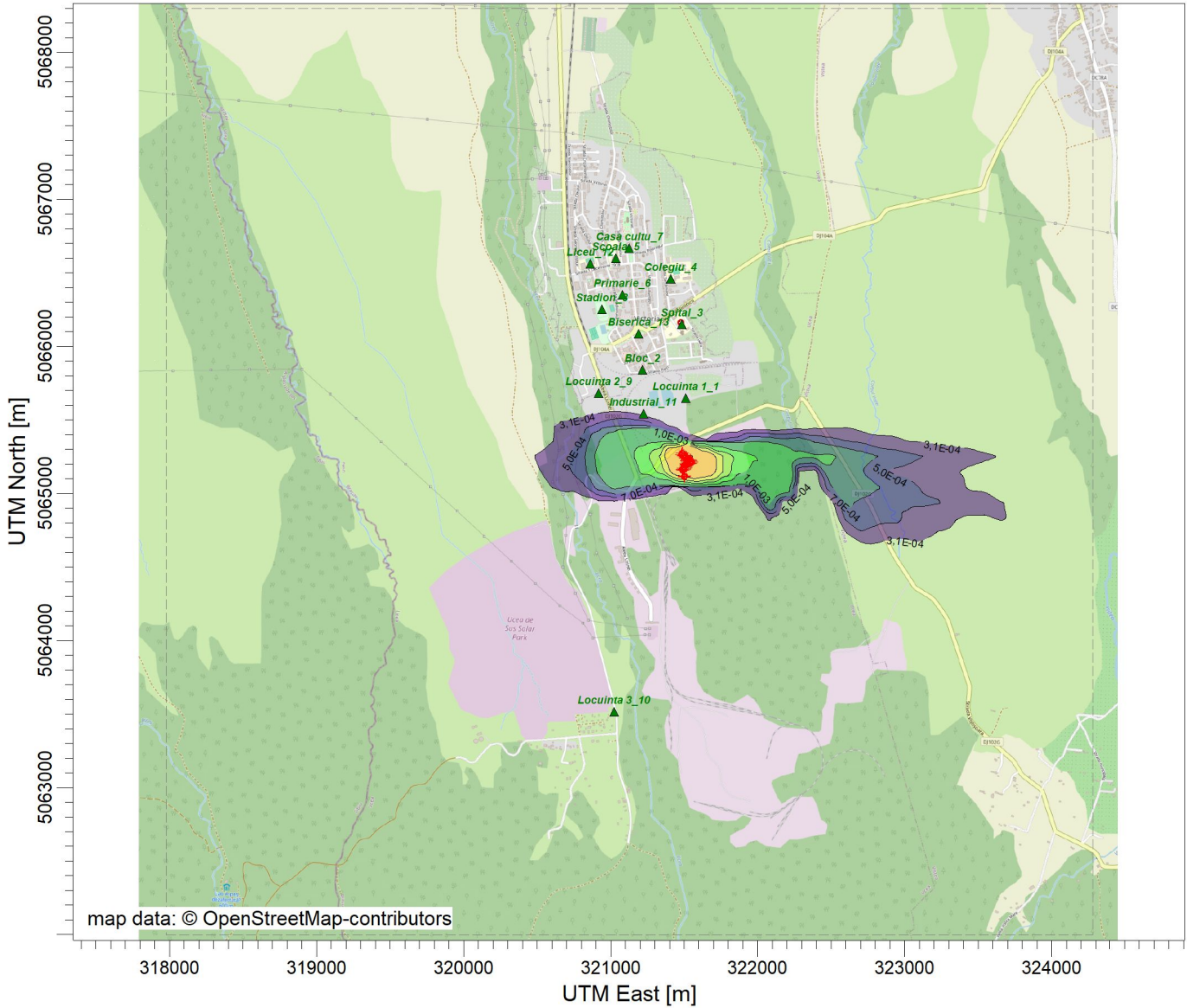
1:44.535

0



1 km

PROJECT NO.:



ug/m^3

PLOT FILE OF 98.00TH PERCENTILE 30.0-MIN VALUES FOR SOURCE GROUP: ALL

3,1E-02

3,0E-02

1,0E-02

7,0E-03

5,0E-03

3,0E-03

1,0E-03

7,0E-04

5,0E-04

3,1E-04

PROJECT TITLE:

Stație de epurare ape uzate industriale rezultate de la fabrica Purolite Victoria și evacuarea acestora în râul Olt  
Formaldehida\_concentrație 30min\_Calm atmosferic

COMMENTS:

Prag de intervenție:  
CMA 30min = 35 µg/m3

Prag de alertă:  
P alerta = 24,5 µg/m3

MODELING OPTIONS:

**CONC, ELEV, AND, LOW\_WIND,  
RURAL, ALPHA, OPTIONS,  
MODELING, USED:, FLAT,**

RECEPTORS:

**3734**

OUTPUT TYPE:

**Concentration**

MAX:

**0,1051**

UNITS:

**ug/m^3**

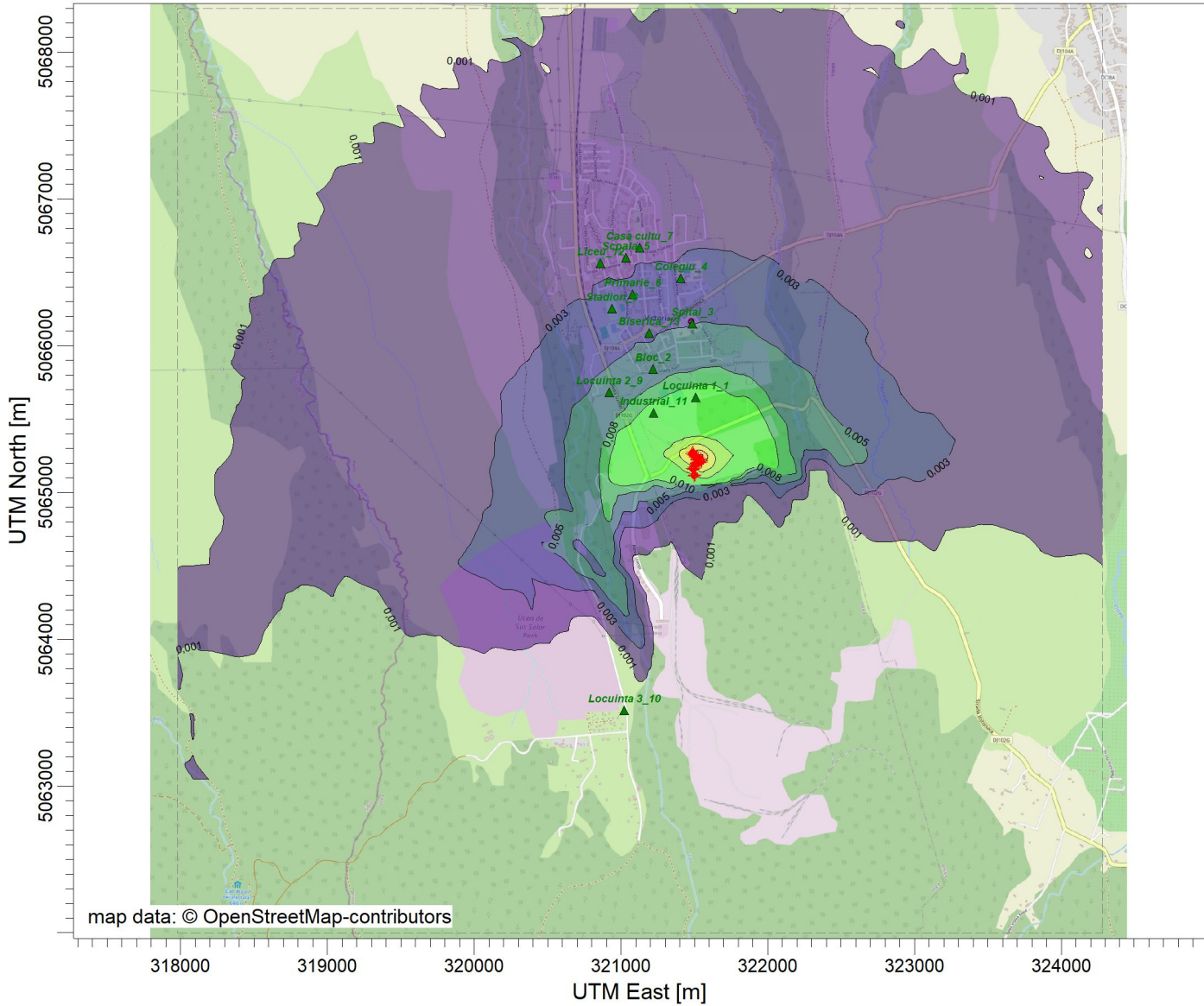
COMPANY NAME:

SCALE:

1:44.531

0 1 km

PROJECT NO.:



PLOT FILE OF HIGH 1ST HIGH 30,0-MIN VALUES FOR SOURCE GROUP: ALL

ug/m^3

0,105  
0,100  
0,080  
0,050  
0,030  
0,010  
0,008  
0,005  
0,003  
0,001

PROJECT TITLE:

Stație de epurare ape uzate industriale rezultate de la fabrica Purolite Victoria și evacuarea acestora în râul Olt  
Formaldehida\_concentrație orară\_Percentila 98\_Calm atmosferic

COMMENTS:

STAS 12574-87

Prag de intervenție:  
CMA orar = 37,45 µg/m<sup>3</sup>

Prag de alertă:  
P alerta = 26,215 µg/m<sup>3</sup>

SOURCES:

**30**

RECEPTORS:

**3734**

OUTPUT TYPE:

**Concentration**

MAX:

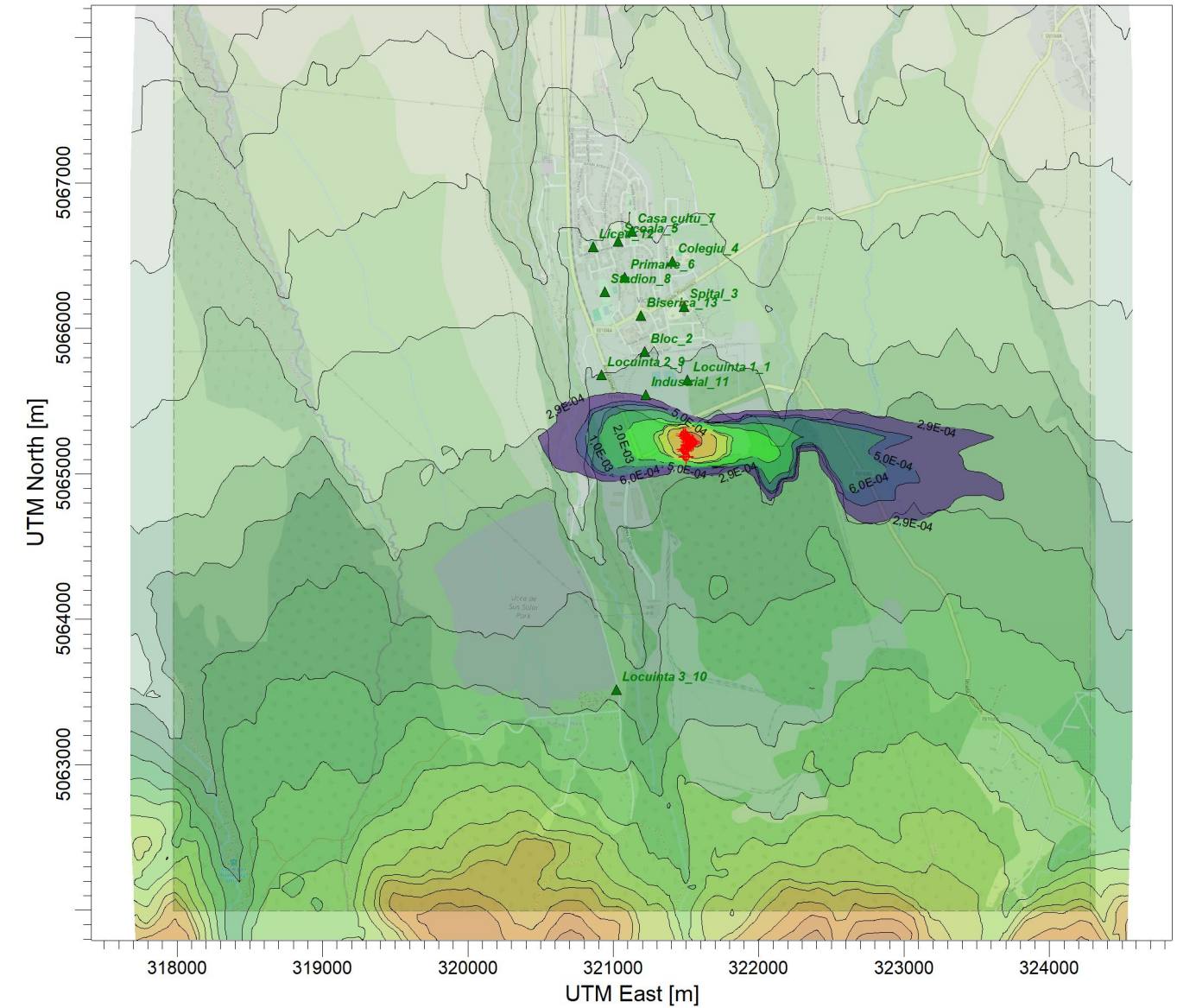
**2,9E-02 ug/m<sup>3</sup>**

SCALE:

1:45.000

0 1 km

PROJECT NO.:



ug/m<sup>3</sup>

PLOT FILE OF 98.00TH PERCENTILE 1-HR VALUES FOR SOURCE GROUP: ALL

Max: 2,9E-02 [ug/m<sup>3</sup>] at (321549,51, 5065253,12)

2,9E-02

2,0E-02

1,0E-02

6,0E-03

5,0E-03

2,0E-03

1,0E-03

6,0E-04

5,0E-04

2,9E-04



PROJECT TITLE:

Stație de epurare ape uzate industriale rezultate de la fabrica Purolite Victoria și evacuarea acestora în râul Olt  
Formaldehida\_concentrație orară\_Calm atmosferic

COMMENTS:

STAS 12574-87

Prag de intervenție:  
CMA orar = 37,45 µg/m3

Prag de alertă:  
P alerta = 26,215 µg/m3

SOURCES:

**30**

RECEPTORS:

**3734**

OUTPUT TYPE:

**Concentration**

MAX:

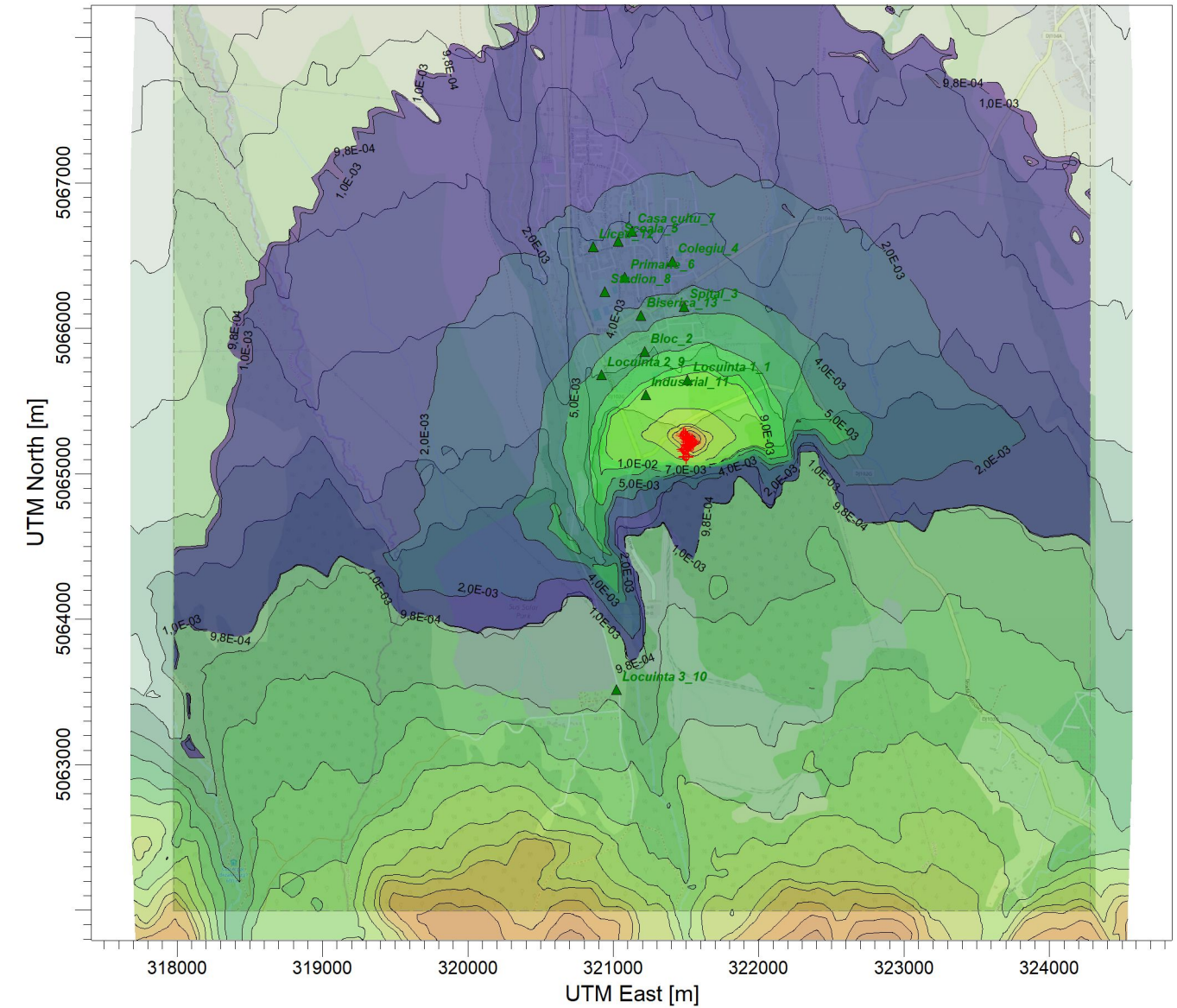
**9,8E-02 ug/m^3**

SCALE:

1:45.000

0 1 km

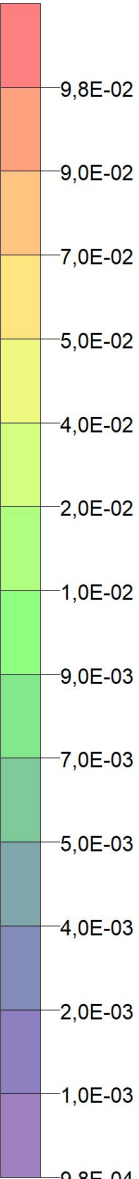
PROJECT NO.:



ug/m^3

PLOT FILE OF HIGH 1ST HIGH 1-HR VALUES FOR SOURCE GROUP: ALL

Max: 9,8E-02 [ug/m^3] at (321549,51, 5065253,12)



Stație de epurare ape uzate industriale rezultate de la fabrica Purolite Victoria și evacuarea acestora în râul Olt  
Formaldehida ppm\_Calm atmosferic

CMA = 0,50 ppm

CONC, ELEV, AND, LOW\_WIND,  
RURAL, ALPHA, OPTIONS,  
MODELING, USED:, FLAT,

3734

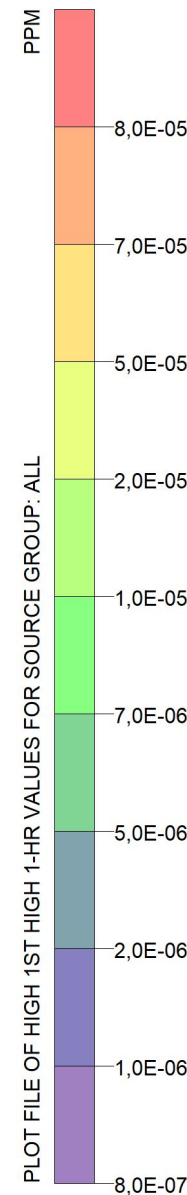
### Concentration

PPM

1:45.000

A horizontal scale bar with a black and white alternating pattern. It is labeled '0' at the left end and '1 km' at the right end.

PROJECT NO.:





PROJECT TITLE:

Stație de epurare ape uzate industriale rezultate de la fabrica Purolite Victoria și evacuarea acestora în râul Olt  
Formaldehida\_concentrație zilnică\_Percentila 98\_Calm atmosferic

COMMENTS:

STAS 12574-87

Prag de intervenție:  
CMA zilnic = 12 µg/m3

Prag de alertă:  
P alerta = 8,4 µg/m3

SOURCES:

30

RECEPTORS:

3734

OUTPUT TYPE:

Concentration

MAX:

6,2E-03 ug/m^3

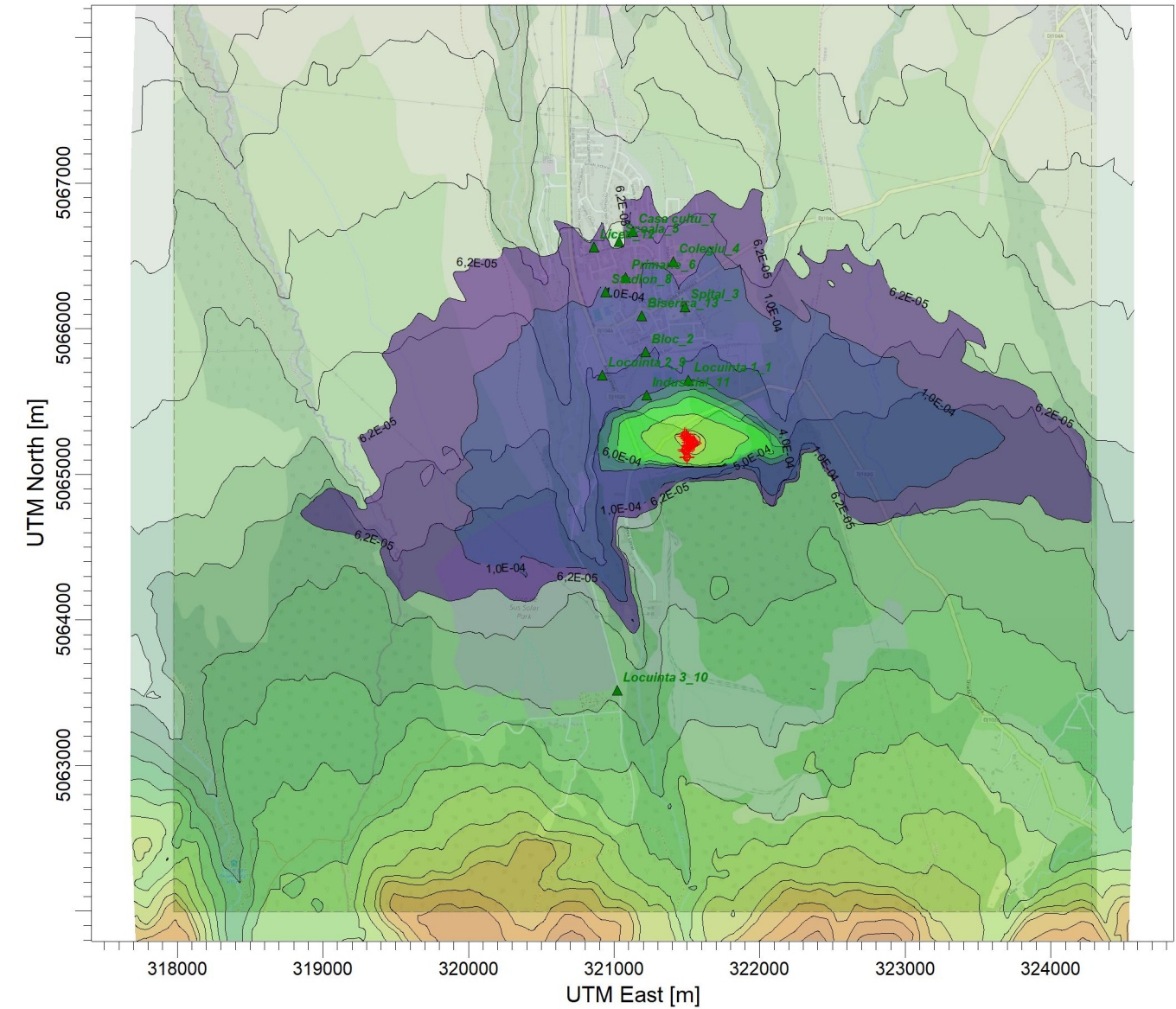
SCALE:

1:45.000

0

1 km

PROJECT NO.:



ug/m^3

PLOT FILE OF 98.00TH PERCENTILE 24-HR VALUES FOR SOURCE GROUP: ALL

Max: 6,2E-03 [ug/m^3] at (321549,51, 5065253,12)

6,2E-03

6,0E-03

5,0E-03

4,0E-03

1,0E-03

6,0E-04

5,0E-04

4,0E-04

1,0E-04

6,2E-05



PROJECT TITLE:

Stație de epurare ape uzate industriale rezultate de la fabrica Purolite Victoria și evacuarea acestora în râul Olt  
Formaldehida\_concentrație zilnică\_Calm atmosferic

COMMENTS:

STAS 12574-87

Prag de intervenție:  
CMA zilnic = 12 µg/m<sup>3</sup>

Prag de alertă:  
P alerta = 8,4 µg/m<sup>3</sup>

SOURCES:

**30**

RECEPTORS:

**3734**

OUTPUT TYPE:

**Concentration**

MAX:

**9,02E-03 ug/m<sup>3</sup>**

SCALE:

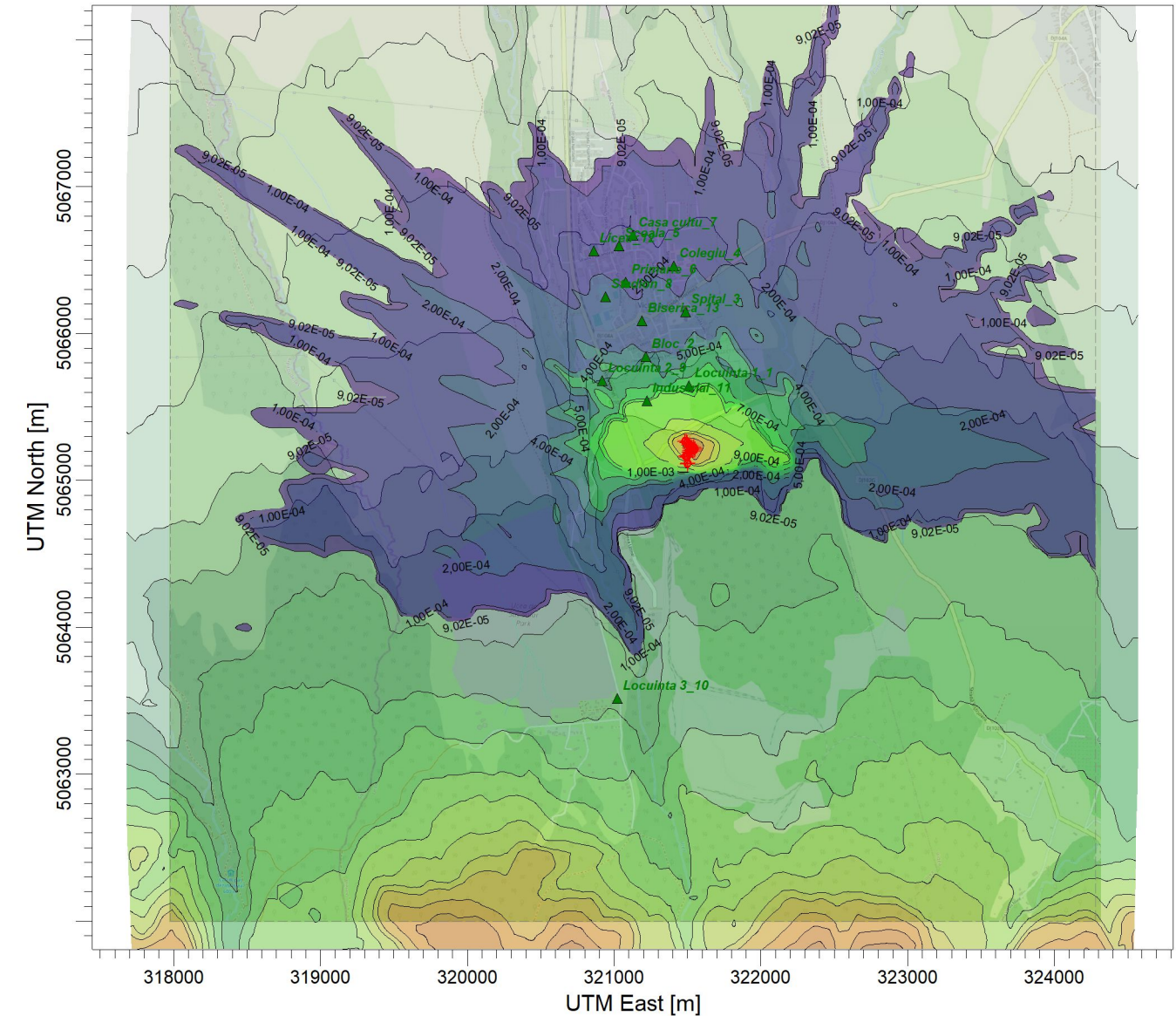
1:45.000

0



1 km

PROJECT NO.:



ug/m<sup>3</sup>

PLOT FILE OF HIGH 1ST HIGH 24-HR VALUES FOR SOURCE GROUP: ALL

Max: 9,02E-03 [ug/m<sup>3</sup>] at (321549,51, 5065253,12)

PROJECT TITLE:

Stație de epurare ape uzate industriale rezultate de la fabrica Purolite Victoria și evacuarea acestora în râul Olt  
Amoniac\_concentrație 30min\_Percentila 98\_Calm atmosferic

COMMENTS:

STAS 12574-87

Prag de intervenție:  
CMA = 300 µg/m3

Prag de alertă:  
P alerta = 210 µg/m3

MODELING OPTIONS:

**CONC, ELEV, USED:, MODELING,  
NONFAULT, FLAT, OPTIONS,  
LOW\_WIND, AND, ALPHA, RURAL**

RECEPTORS:

**3734**

OUTPUT TYPE:

**Concentration**

MAX:

**0,3317**

UNITS:

**ug/m^3**

COMPANY NAME:

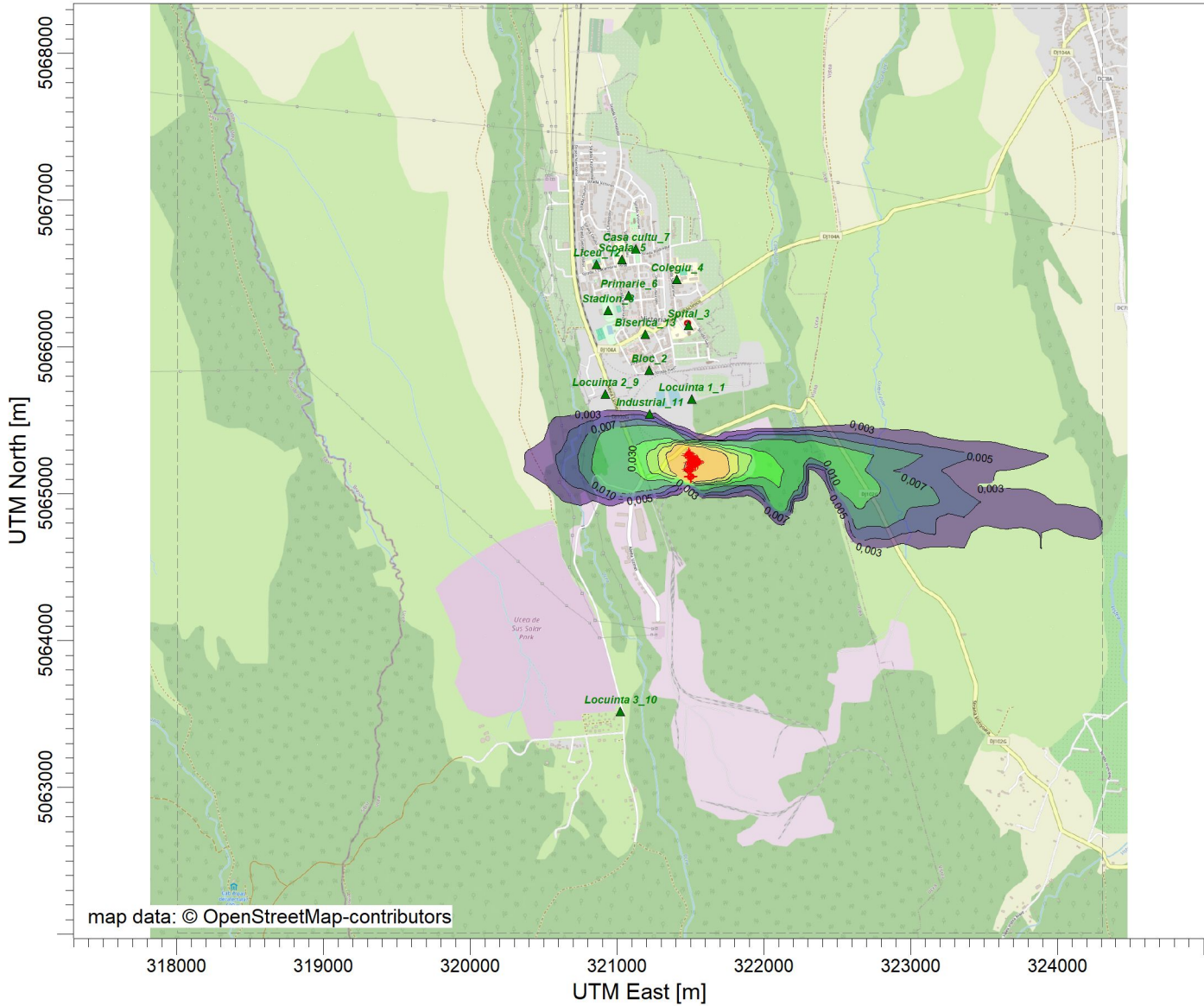
SCALE:

1:44.531

0

1 km

PROJECT NO.:



ug/m^3

PLOT FILE OF 98.00TH PERCENTILE 30.0-MIN VALUES FOR SOURCE GROUP: ALL

0,332

0,300

0,100

0,070

0,050

0,030

0,010

0,007

0,005

0,003



PROJECT TITLE:

Stație de epurare ape uzate industriale rezultate de la fabrica Purolite Victoria și evacuarea acestora în râul Olt  
Amoniac\_concentrație 30 min\_Calm atmosferic

COMMENTS:

STAS 12574-87

Prag de intervenție:  
CMA = 300 µg/m3

Prag de alertă:  
P alerta = 210 µg/m3

MODELING OPTIONS:

**CONC, ELEV, AND, LOW\_WIND,  
RURAL, ALPHA, OPTIONS,  
MODELING, USED:, FLAT,**

RECEPTORS:

**3734**

OUTPUT TYPE:

**Concentration**

MAX:

**1,2158**

UNITS:

**ug/m^3**

COMPANY NAME:

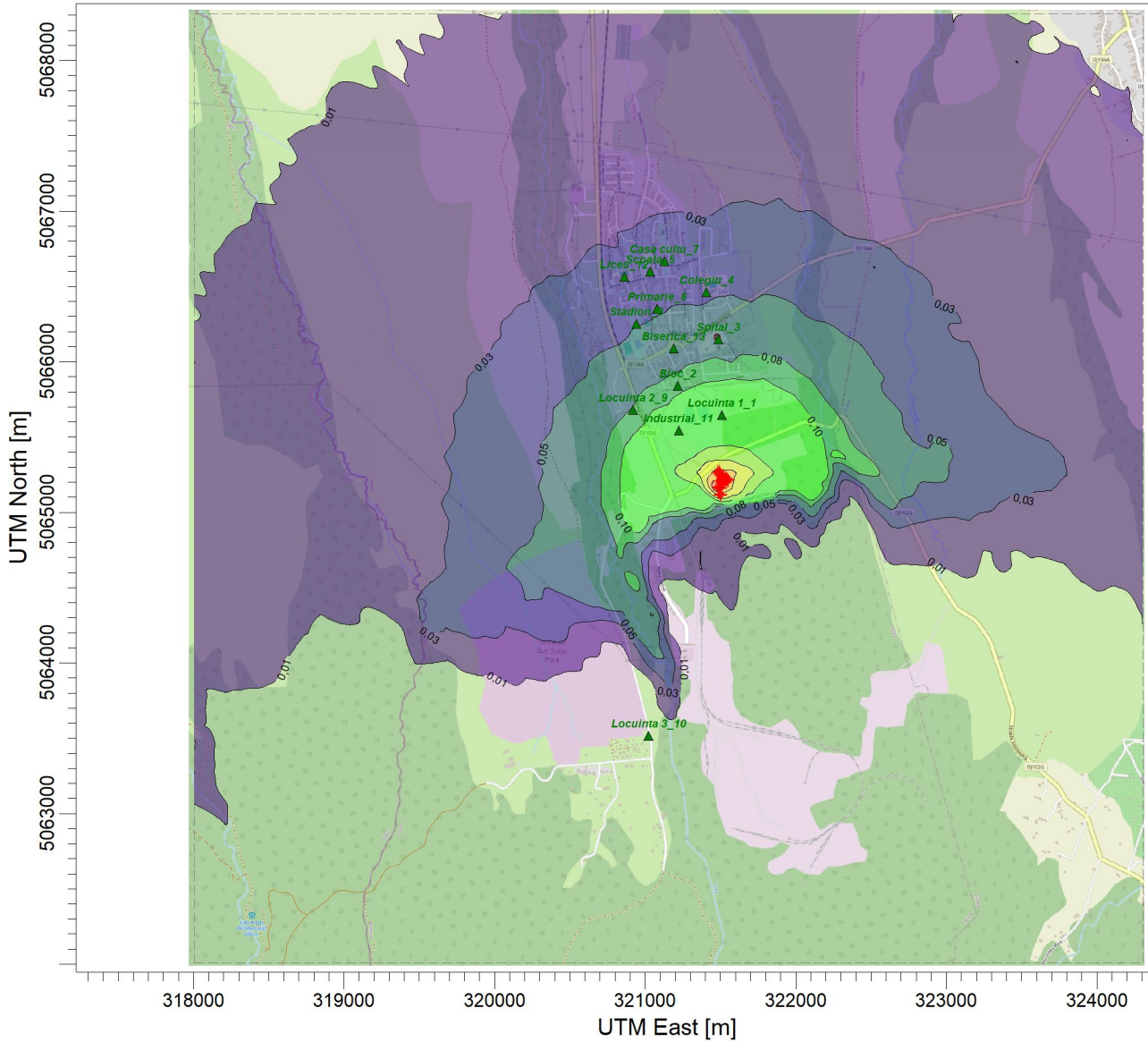
SCALE:

1:45.000

0

1 km

PROJECT NO.:



ug/m^3

PLOT FILE OF HIGH 1ST HIGH 30,0-MIN VALUES FOR SOURCE GROUP: ALL



PROJECT TITLE:

Stație de epurare ape uzate industriale rezultate de la fabrica Purolite Victoria și evacuarea acestora în râul Olt  
Amoniac\_concentrație orară\_Percentila 98\_Calm atmosferic

COMMENTS:

STAS 12574-87

Prag de intervenție:  
CMA orar = 321  $\mu\text{g}/\text{m}^3$

Prag de alertă:  
P alerta = 224,7  $\mu\text{g}/\text{m}^3$

SOURCES:

**32**

RECEPTORS:

**3734**

OUTPUT TYPE:

**Concentration**

MAX:

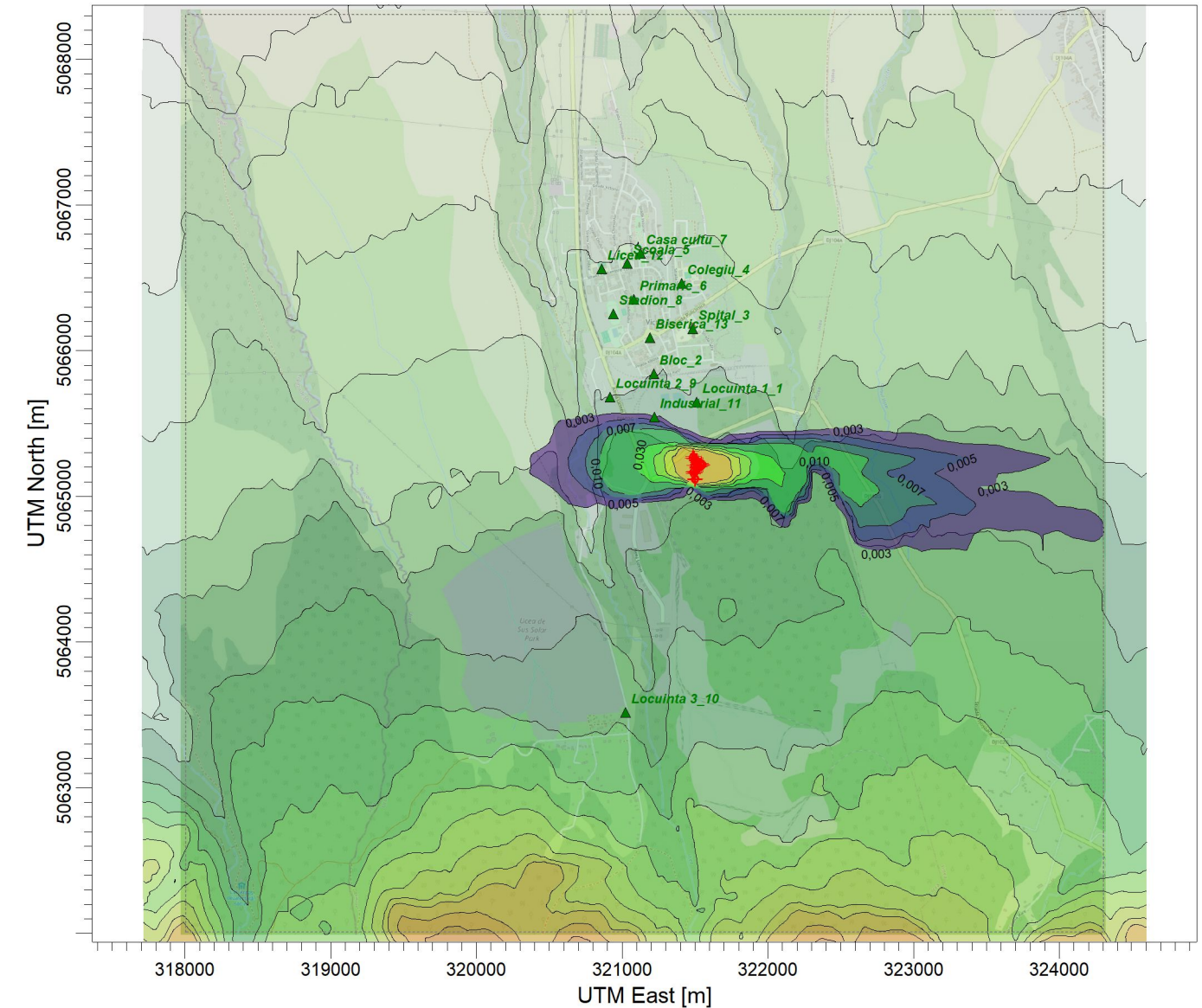
**0,309  $\mu\text{g}/\text{m}^3$**

SCALE:

1:45.000

0 1 km

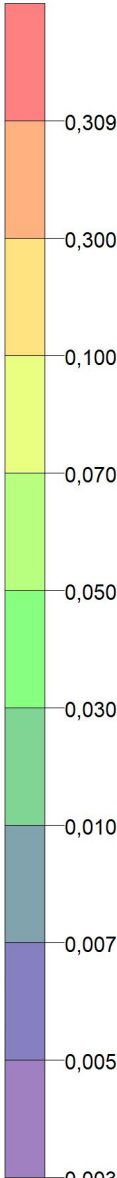
PROJECT NO.:



$\mu\text{g}/\text{m}^3$

PLOT FILE OF 98.00TH PERCENTILE 1-HR VALUES FOR SOURCE GROUP: ALL

Max: 0,309 [ $\mu\text{g}/\text{m}^3$ ] at (321470,76, 5065157,59)



PROJECT TITLE:

Stație de epurare ape uzate industriale rezultate de la fabrica Purolite Victoria și evacuarea acestora în râul Olt  
Amoniac\_concentrație orară\_Calm atmosferic

COMMENTS:

STAS 12574-87

Prag de intervenție:  
CMA orar = 321  $\mu\text{g}/\text{m}^3$

Prag de alertă:  
P alerta = 224,7  $\mu\text{g}/\text{m}^3$

SOURCES:

**32**

RECEPTORS:

**3734**

OUTPUT TYPE:

**Concentration**

MAX:

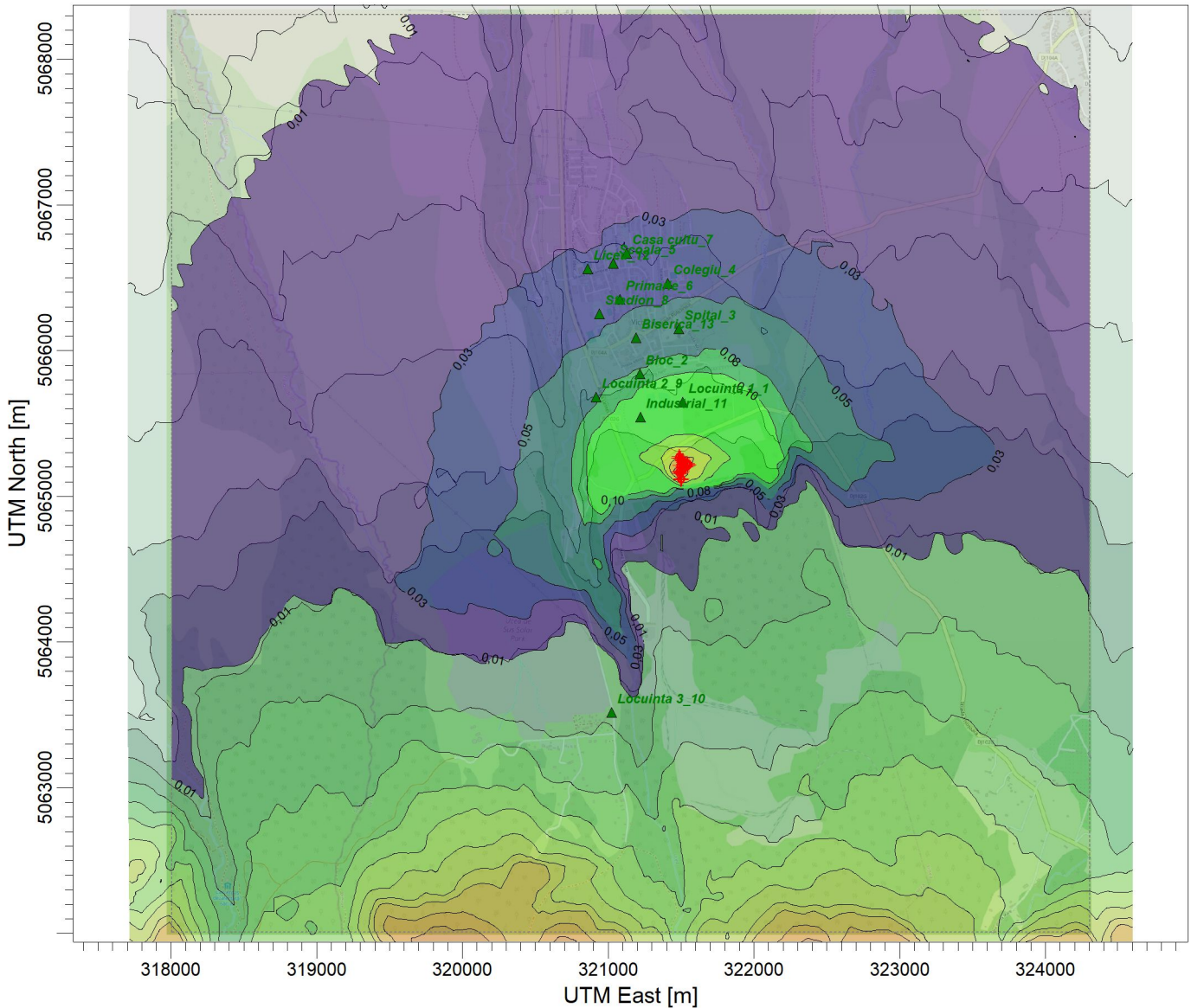
**1,13  $\mu\text{g}/\text{m}^3$**

SCALE:

1:45.000

0 1 km

PROJECT NO.:



$\mu\text{g}/\text{m}^3$

PLOT FILE OF HIGH 1ST HIGH 1-HR VALUES FOR SOURCE GROUP: ALL

Max: 1,13 [ $\mu\text{g}/\text{m}^3$ ] at (321470,76, 5065157,59)

PROJECT TITLE:

Stație de epurare ape uzate industriale rezultate de la fabrica Purolite Victoria și evacuarea acestora în râul Olt  
Amoniac\_ppm\_Calm atmosferic

COMMENTS:

Limită miros

CMA = 1,5 ppm

MODELING OPTIONS:

CONC, ELEV, USED:, MODELING,  
NONFAULT, FLAT, OPTIONS,  
LOW\_WIND, AND, ALPHA, RURAL,

RECEPTORS:

3734

OUTPUT TYPE:

Concentration

MAX:

0,0004443

UNITS:

PPM

COMPANY NAME:

SCALE:

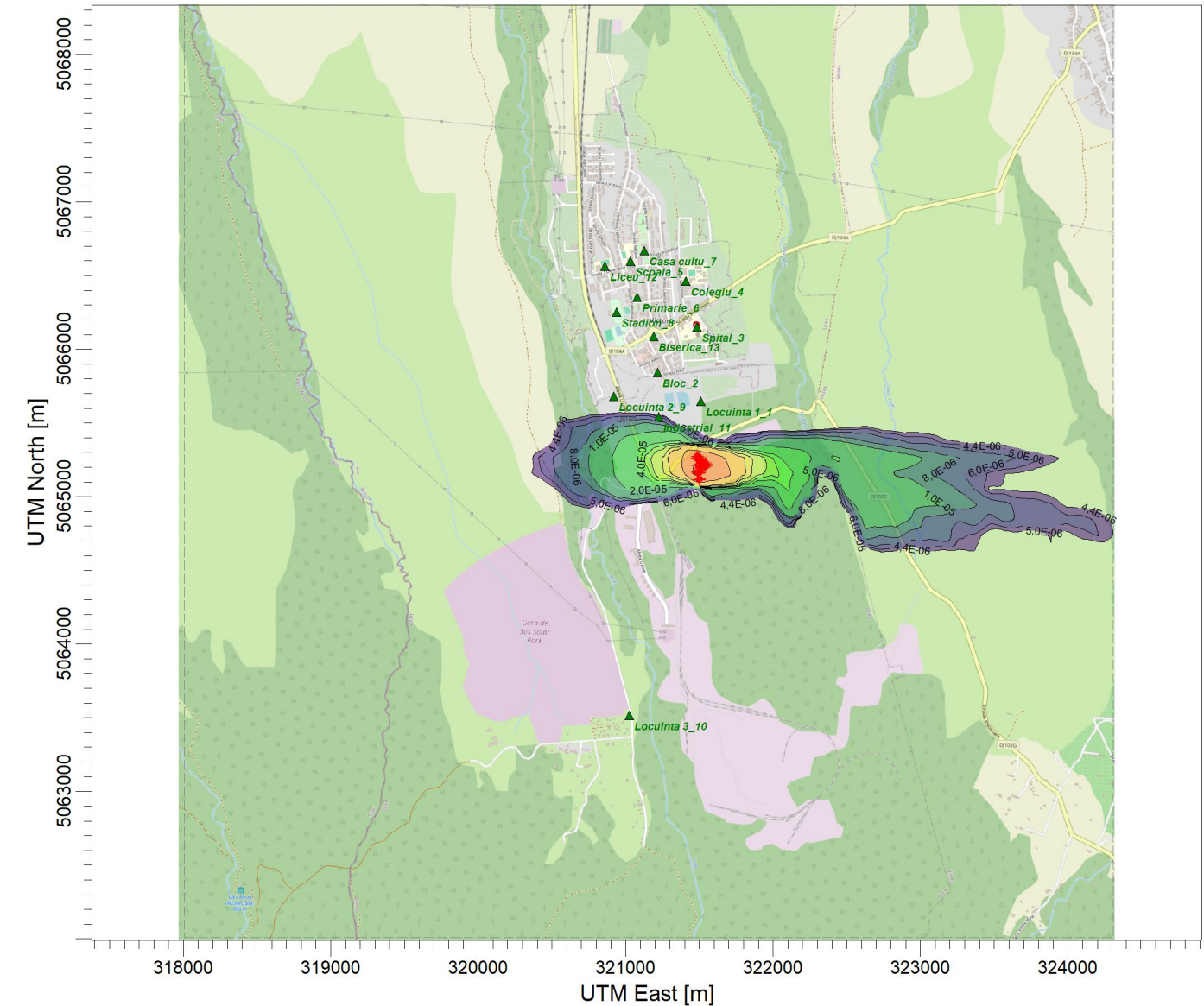
1:44.340

0



1 km

PROJECT NO.:





PROJECT TITLE:

Stație de epurare ape uzate industriale rezultate de la fabrica Purolite Victoria și evacuarea acestora în râul Olt  
Amoniac\_concentrație zilnică\_Percentila 98\_Calm atmosferic

COMMENTS:

STAS 12574-87

Prag de intervenție:  
CMA zilnic = 100 µg/m<sup>3</sup>

Prag de alertă:  
P alerta = 70 µg/m<sup>3</sup>

SOURCES:

**32**

RECEPTORS:

**3734**

OUTPUT TYPE:

**Concentration**

MAX:

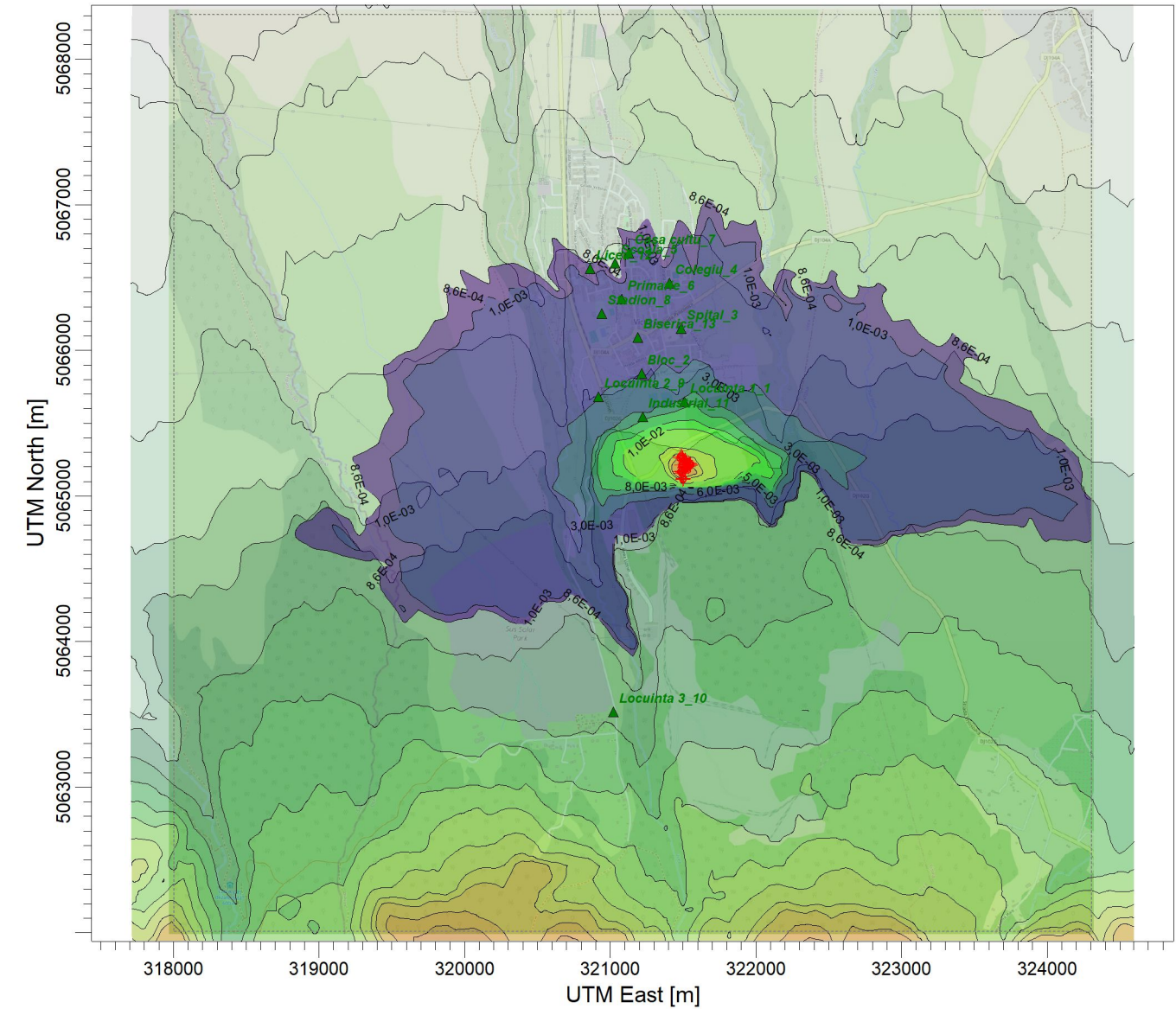
**8,6E-02 ug/m<sup>3</sup>**

SCALE:

1:45.000

0 1 km

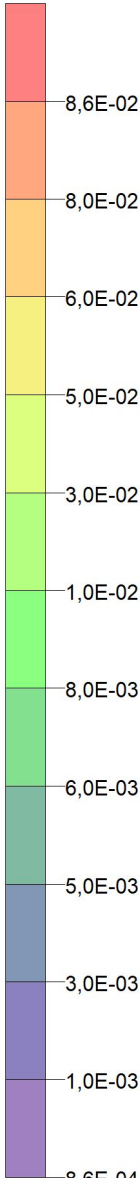
PROJECT NO.:



ug/m<sup>3</sup>

PLOT FILE OF 98.00TH PERCENTILE 24-HR VALUES FOR SOURCE GROUP: ALL

Max: 8,6E-02 [ug/m<sup>3</sup>] at (321470,76, 5065157,59)



PROJECT TITLE:

Stație de epurare ape uzate industriale rezultate de la fabrica Purolite Victoria și evacuarea acestora în râul Olt  
Amoniac\_concentrație zilnică\_Calm atmosferic

COMMENTS:

STAS 12574-87

Prag de intervenție:  
CMA zilnic = 100 µg/m<sup>3</sup>

Prag de alertă:  
P alerta = 70 µg/m<sup>3</sup>

SOURCES:

**32**

RECEPTORS:

**3734**

OUTPUT TYPE:

**Concentration**

MAX:

**0,150 ug/m<sup>3</sup>**

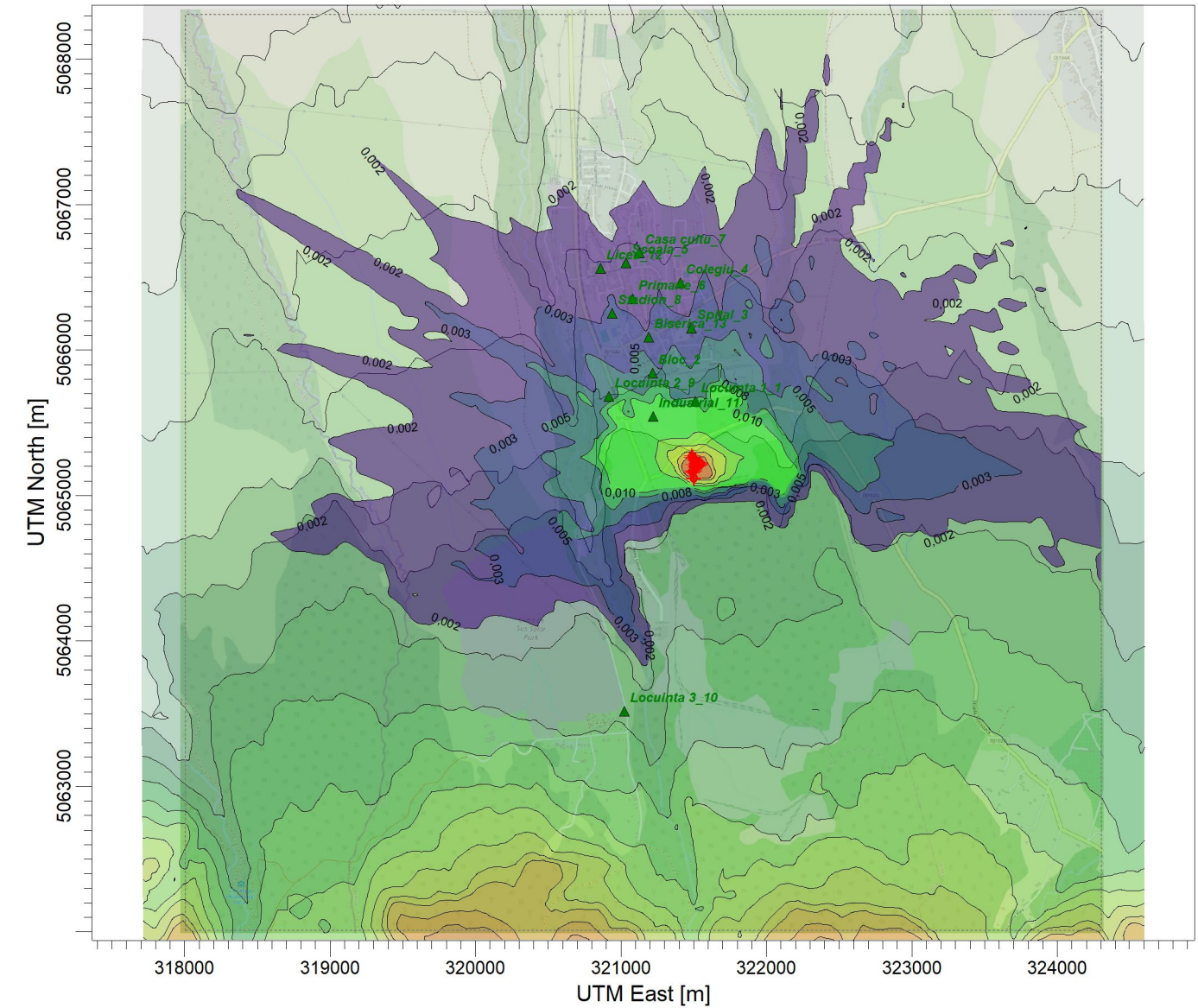
SCALE:

1:45.000

0

1 km

PROJECT NO.:



ug/m<sup>3</sup>

PLOT FILE OF HIGH 1ST HIGH 24-HR VALUES FOR SOURCE GROUP: ALL

Max: 0,150 [ug/m<sup>3</sup>] at (321575,76, 5065157,59)



PROJECT TITLE:

Stație de epurare ape uzate industriale rezultate de la fabrica Purolite Victoria și evacuarea acestora în râul Olt  
Acid sulfuric\_concentrație 30 min\_Calm atmosferic

COMMENTS:

STAS 12574-87

Prag de intervenție:  
CMA 30min = 30 µg/m3

Prag de alertă:  
P alerta = 21 µg/m3

MODELING OPTIONS:

**MODELING, OPTIONS, USED:;  
NONFAULT, CONC, FLAT, AND,  
ELEV, ALPHA, RURAL, LOW\_WIND**

RECEPTORS:

**3734**

OUTPUT TYPE:

**Concentration**

MAX:

**5,893**

UNITS:

**ug/m^3**

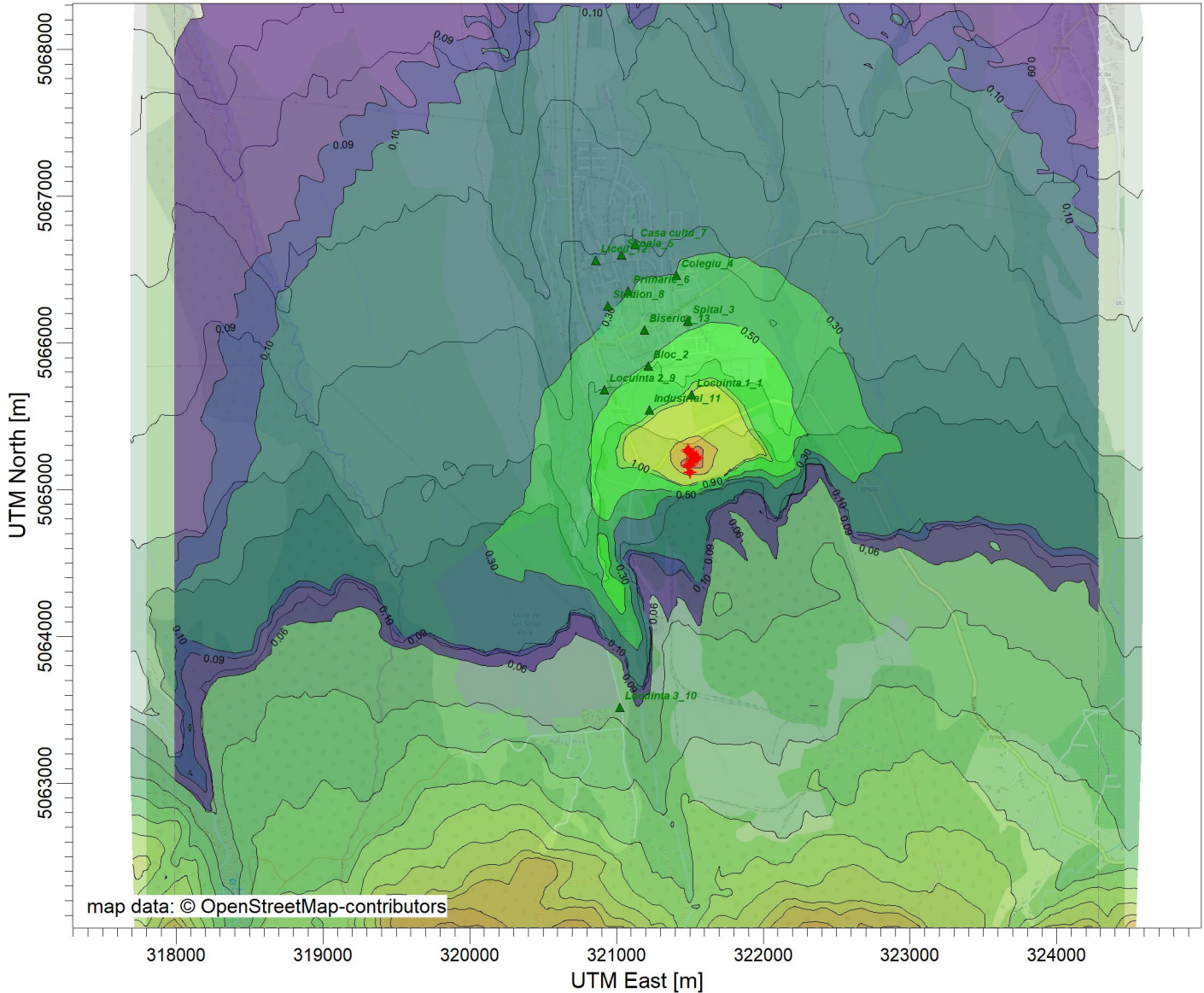
COMPANY NAME:

SCALE:

1:44.029

0 1 km

PROJECT NO.:



ug/m^3

PLOT FILE OF HIGH 1ST HIGH 1-HR VALUES FOR SOURCE GROUP: ALL



PROJECT TITLE:

Stație de epurare ape uzate industriale rezultate de la fabrica Purolite Victoria și evacuarea acestora în râul Olt  
Acid sulfuric\_concentrație 30min\_Percentila 98\_Calm atmosferic

COMMENTS:

STAS 12574-87

Prag de intervenție:  
CMA = 12  $\mu\text{g}/\text{m}^3$

Prag de alertă:  
P alerta = 8,4  $\mu\text{g}/\text{m}^3$

MODELING OPTIONS:

CONC, ELEV, USED:, MODELING,  
NONFAULT, FLAT, OPTIONS,  
LOW\_WIND, AND, ALPHA, RURAL

RECEPTORS:

3734

OUTPUT TYPE:

Concentration

MAX:

2,0359

UNITS:

$\mu\text{g}/\text{m}^3$

COMPANY NAME:

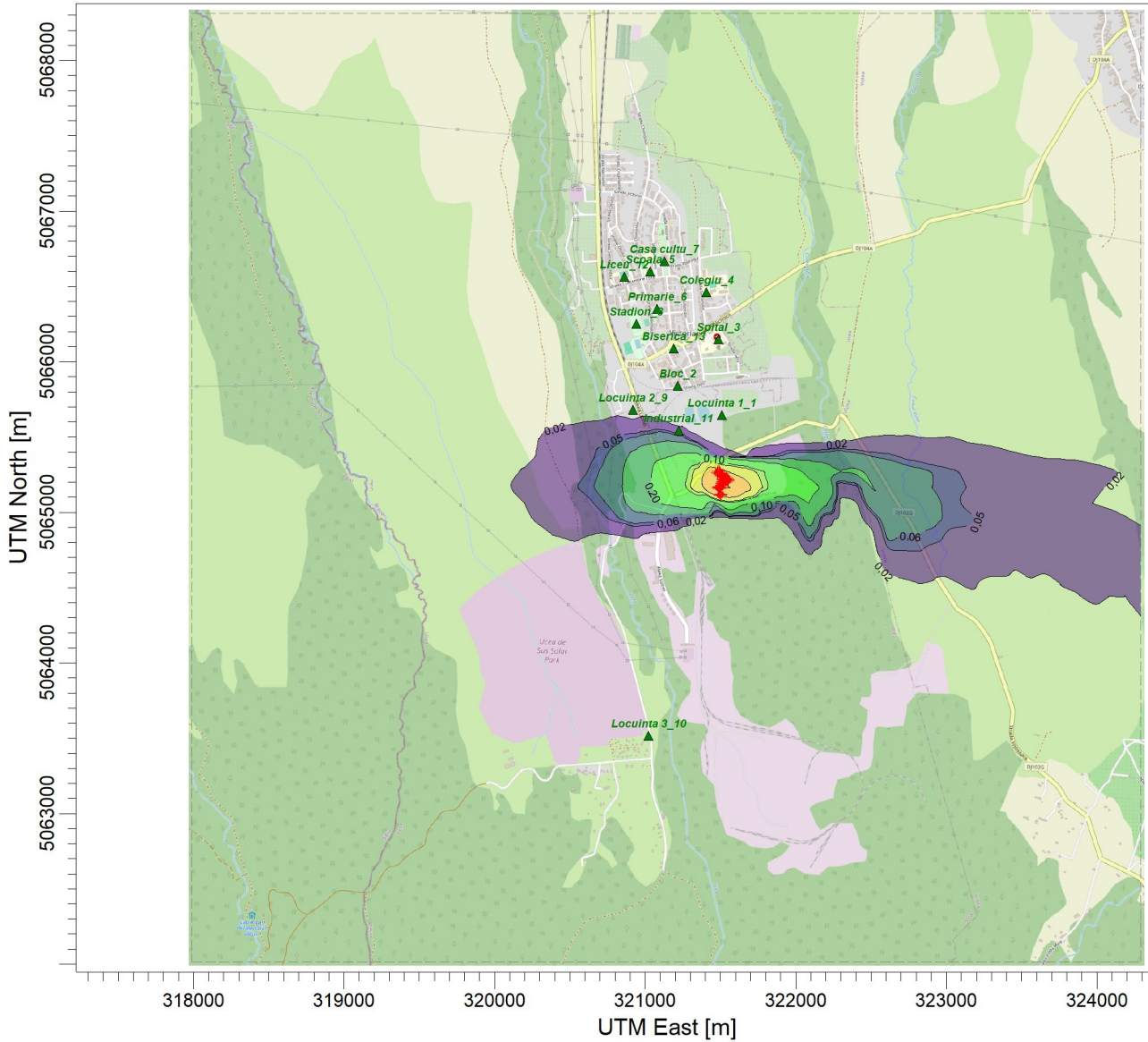
SCALE:

1:45.000

0

1 km

PROJECT NO.:



$\mu\text{g}/\text{m}^3$

PLOT FILE OF 98.00TH PERCENTILE 30.0-MIN VALUES FOR SOURCE GROUP: ALL

2,04

2,00

1,00

0,60

0,50

0,20

0,10

0,06

0,05

0,02

PROJECT TITLE:

Stație de epurare ape uzate industriale rezultate de la fabrica Purolite Victoria și evacuarea acestora în râul Olt  
Acid sulfuric\_concentrație orara\_Calm atmosferic

COMMENTS:

STAS 12574-87

Prag de intervenție:  
CMA orar = 32,1 µg/m3

Prag de alertă:  
P alerta = 22,89 µg/m3

SOURCES:

**30**

RECEPTORS:

**3734**

OUTPUT TYPE:

**Concentration**

MAX:

**5,89 ug/m^3**

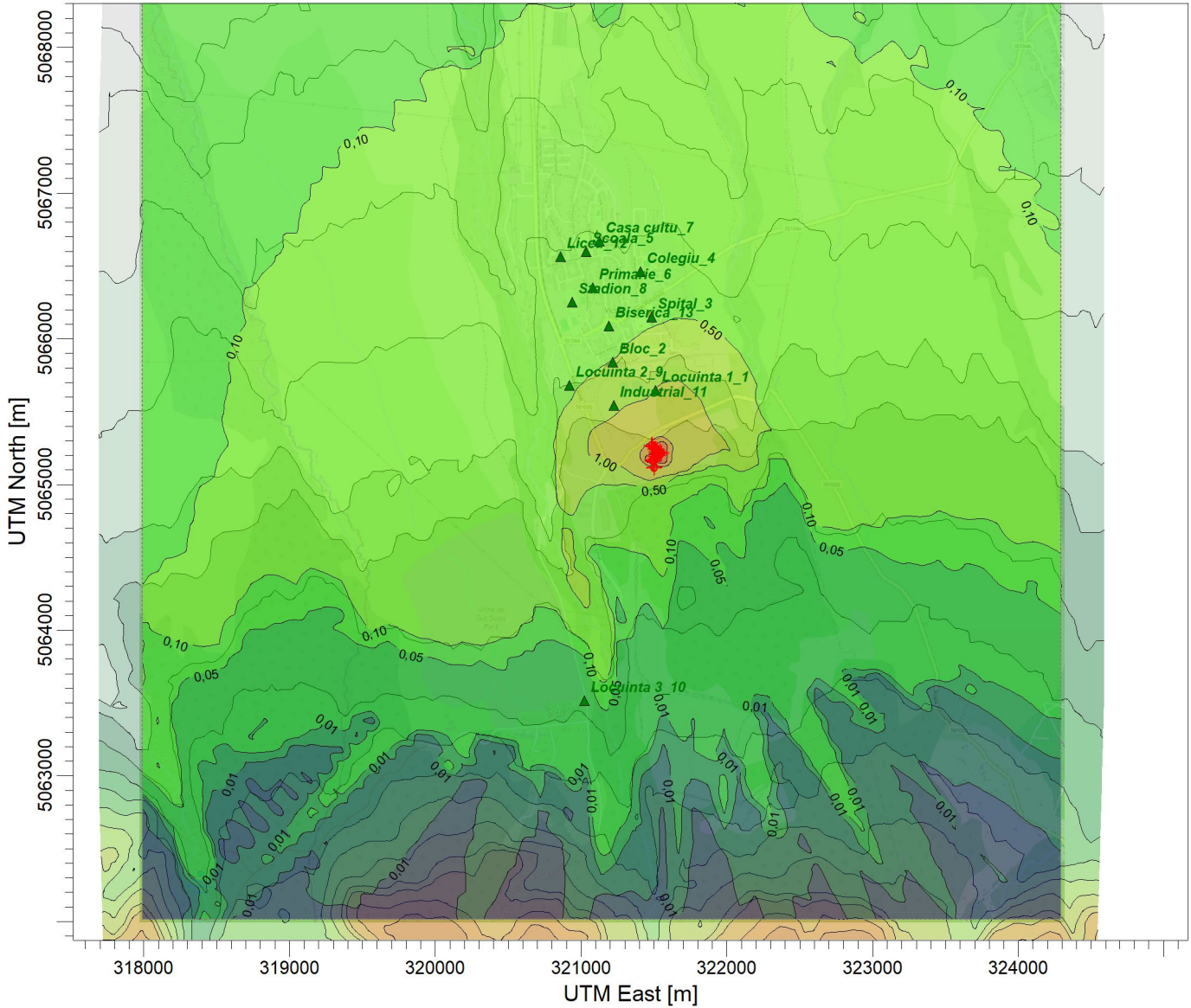
SCALE:

1:45.000

0

1 km

PROJECT NO.:



PLOT FILE OF HIGH 1ST HIGH 1-HR VALUES FOR SOURCE GROUP: ALL

Max: 5,89 [ug/m^3] at (321561,13, 5065164,90)

ug/m^3



PROJECT TITLE:

Stație de epurare ape uzate industriale rezultate de la fabrica Purolite Victoria și evacuarea acestora în râul Olt  
Acid sulfuric\_concentrație orara\_Percentila 98\_Calm atmosferic

COMMENTS:

STAS 12574-87

Prag de intervenție:  
CMA orar = 32,1  $\mu\text{g}/\text{m}^3$

Prag de alertă:  
P alerta = 22,89  $\mu\text{g}/\text{m}^3$

SOURCES:

**30**

RECEPTORS:

**3734**

OUTPUT TYPE:

**Concentration**

MAX:

**1,90  $\mu\text{g}/\text{m}^3$**

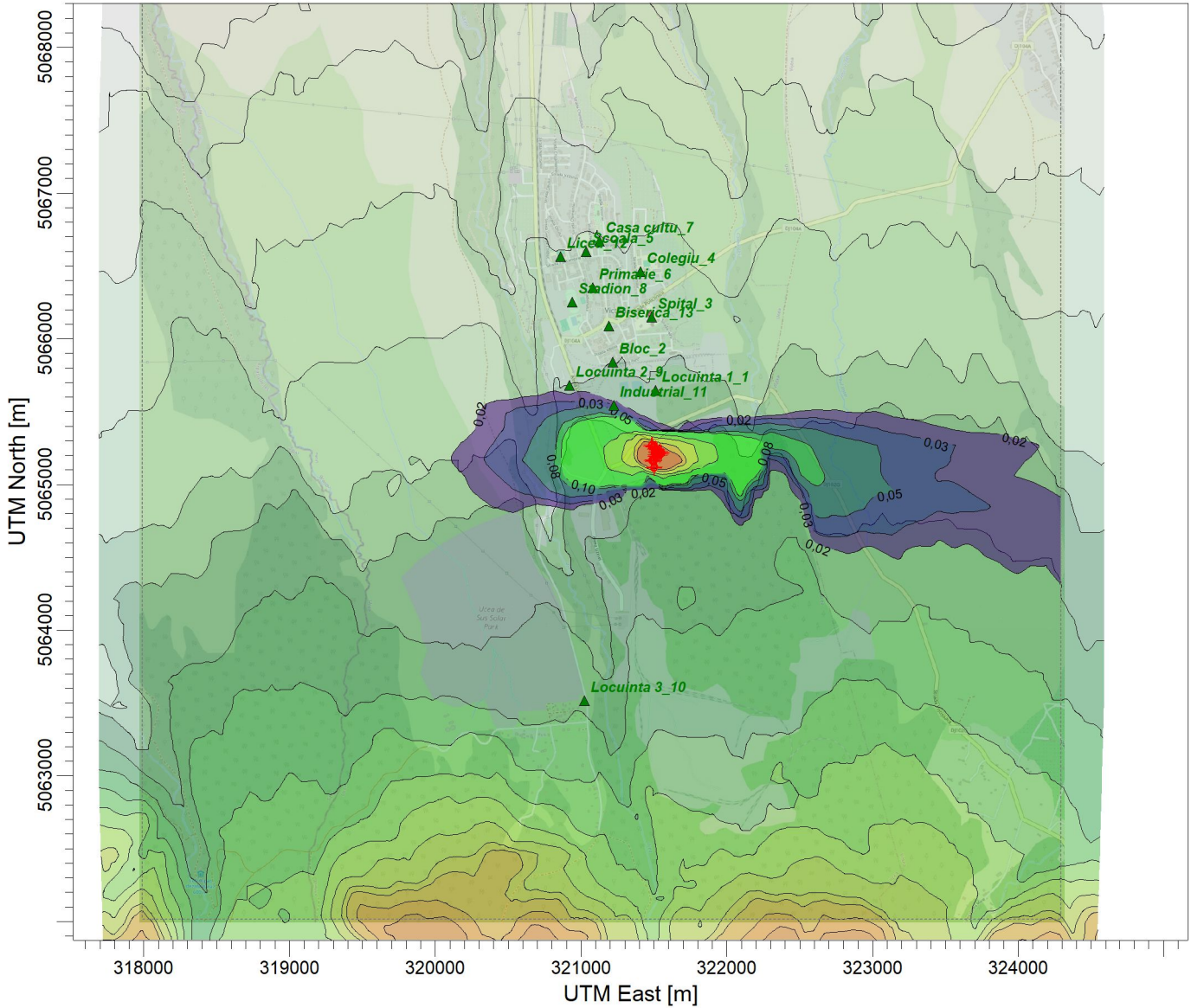
SCALE:

1:45.000

0

1 km

PROJECT NO.:



$\mu\text{g}/\text{m}^3$

PLOT FILE OF 98.00TH PERCENTILE 1-HR VALUES FOR SOURCE GROUP: ALL

Max: 1,90 [ $\mu\text{g}/\text{m}^3$ ] at (321561,13, 5065164,90)

Stație de epurare ape uzate industriale rezultate de la fabrica Purolite Victoria și evacuarea acestora în râul Olt  
Acid sulfuric ppm Calm atmosferic

CMA = 0,232 ppm

CONC, ELEV, AND, LOW\_WIND,  
RURAL, ALPHA, OPTIONS,  
MODELING, USED:, FLAT,

3734

## Concentration

0,001469

PPM

SCALE:

1:44.340

A horizontal scale bar with a black background and white markings. It is labeled '0' at the left end and '1 km' at the right end. The bar is divided into four equal segments by three white vertical lines.

PROJECT NO.:





PROJECT TITLE:

Stație de epurare ape uzate industriale rezultate de la fabrica Purolite Victoria și evacuarea acestora în râul Olt  
Acid sulfuric\_concentrație zilnic\_Calm atmosferic

COMMENTS:

STAS 12574-87

Prag de intervenție:

CMA zilnic = 12 ug/m3

Prag de alertă:

P alerta = 8,4 ug/m3

SOURCES:

**30**

RECEPTORS:

**3734**

OUTPUT TYPE:

**Concentration**

MAX:

**9,7E-01 ug/m^3**

SCALE:

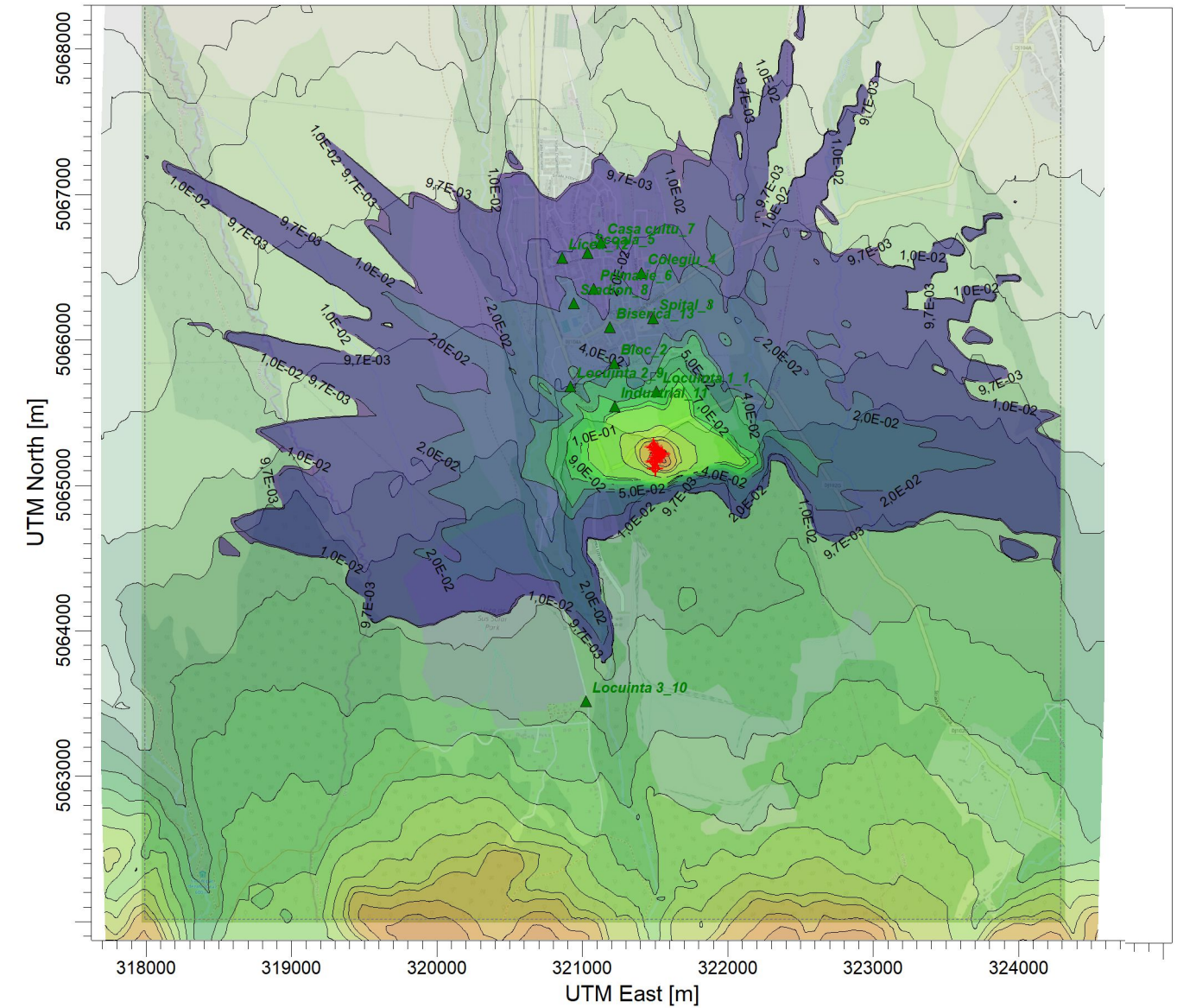
1:45.000

0



1 km

PROJECT NO.:



PLOT FILE OF HIGH 1ST HIGH 24-HR VALUES FOR SOURCE GROUP: ALL

Max: 9,7E-01 [ug/m^3] at (321561,13, 5065164,90)

ug/m^3

PROJECT TITLE:

Stație de epurare ape uzate industriale rezultate de la fabrica Purolite Victoria și evacuarea acestora în râul Olt  
Acid sulfuric\_concentrație zilnică\_Percentila 98\_Calm atmosferic

COMMENTS:

STAS 12574-87

Prag de intervenție:  
CMA orar = 12 µg/m<sup>3</sup>

Prag de alertă:  
P alerta = 8,4 µg/m<sup>3</sup>

SOURCES:

**30**

RECEPTORS:

**3734**

OUTPUT TYPE:

**Concentration**

MAX:

**4,98E-01 µg/m<sup>3</sup>**

SCALE:

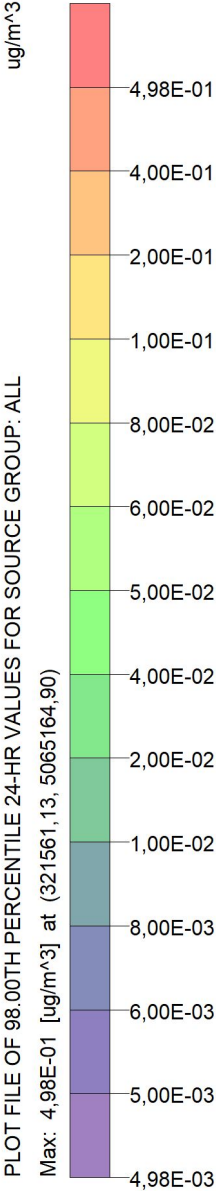
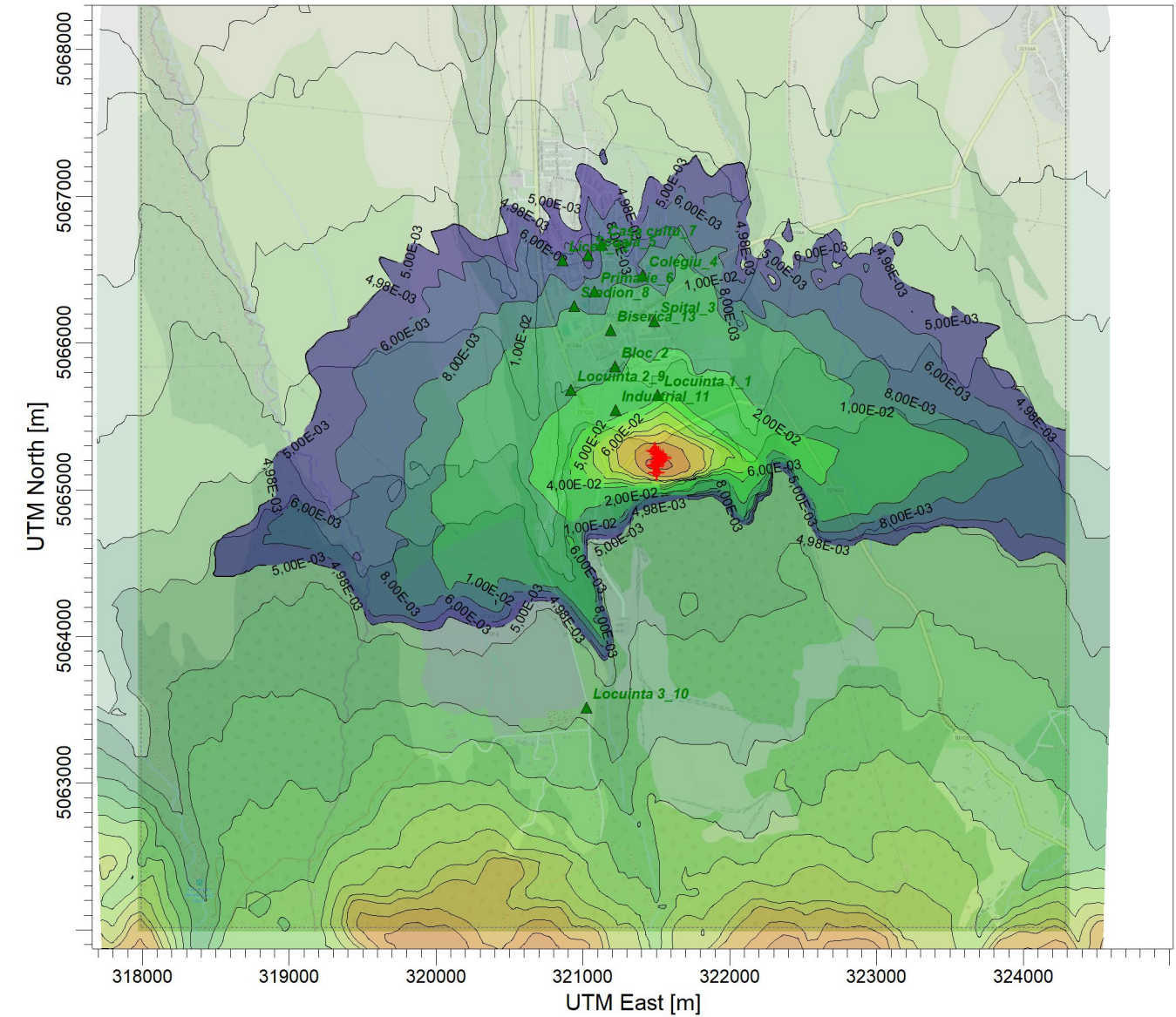
1:45.000

0



1 km

PROJECT NO.:



PLOT FILE OF 98.00TH PERCENTILE 24-HR VALUES FOR SOURCE GROUP: ALL  
Max: 4,98E-01 [µg/m<sup>3</sup>] at (321561,13, 5065164,90)